



TECHNIQUE DE FENÊTRES  
TECHNIQUE DE PORTES  
SYSTÈMES AUTOMATIQUES POUR PORTES D'ENTRÉES  
SYSTÈMES DE GESTION DES BÂTIMENTS



TECHNIQUE DE PORTES – CATALOGUE | SECTION 03.3



## Crémone SECURY automatique et poignée à clenche



Le sens de l'ouverture





# 03.3

## Crémone GU-SECURY automatique et poignée à clenche

Crémone SECURY Automatique .....	03.3.3
Extension SECURY Automatique.....	03.3.4
Pièces De Remplissage .....	03.3.5
Crémone à Mortaise.....	03.3.6
Poignée À Clenche BERKELEY .....	03.3.7
Poignée À Clenche BERLIN .....	03.3.08
Serrures Intelligentes .....	03.3.10
Gâches .....	03.3.13
Accessoires .....	03.3.16
Présentoirs De Poignées.....	03.3.24

# Crémone SECURY automatique

Pour poignée à clenche et cylindre nord-américain



Déverrouillé



Verrouillé

## Crémone SECURY automatique pour poignée à clenche

Description	Fouillot	Couleur	UE	N° d'article
Crémone pour portes 6' 8"	60mm	Acier inox.	5	6-35185-01-R-8B
Crémone pour portes 8'	60mm	Acier inox.	5	6-35185-02-R-8B
Crémone pour portes 6' 8'	70 mm	Acier inox.	5	6-35185-03-R-8B
Crémone pour portes 8'	70 mm	Acier inox.	5	6-35185-03-R-8B

UE = Unité d'emballage

## Simplicité et sécurité!

Dès que la porte est fermée, les pènes du haut et du bas s'engagent automatiquement. En tournant la clé ou le bouton, le pêne dormant central s'engage et les pènes du haut et du bas sont bloqués pour devenir **un système de verrouillage en 3 points**.

## Information supplémentaire

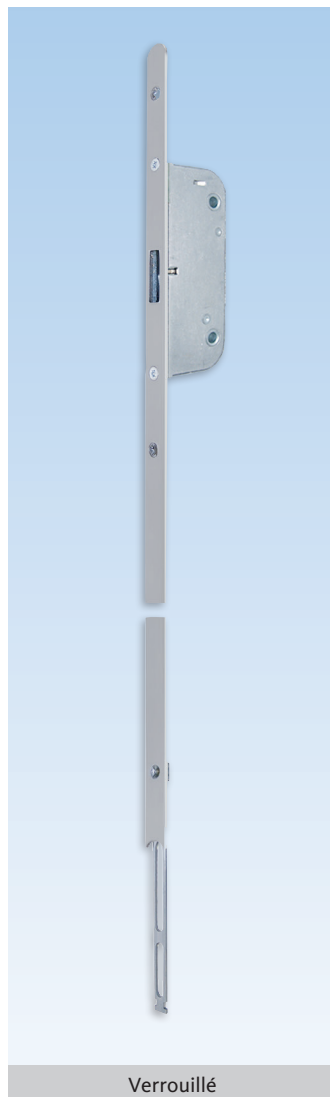
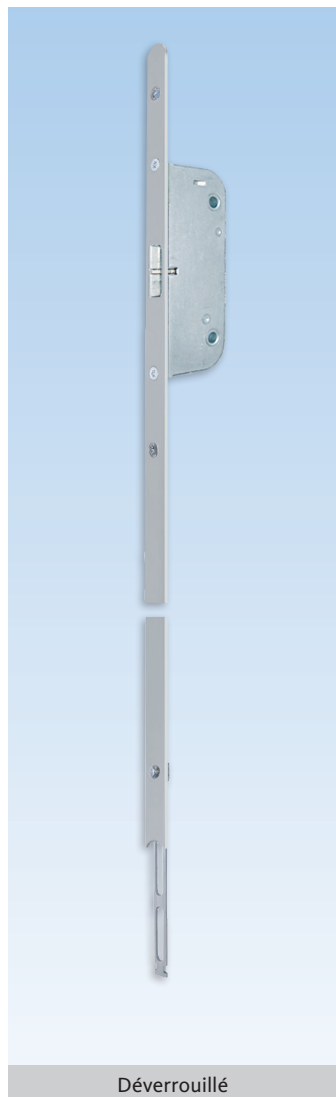
- Système de verrouillage une pièce à 3 points pour portes 6' 8" et 8'
- Construction à mortaise robuste avec système de ressort renforcé de retour du levier
- Verrouillage par cylindre US avec tour de clé à 90 ° ou avec bouton
- Il n'est pas nécessaire de lever la poignée pour engager les pènes
- Les pènes haut et bas de 3/4" (20mm) s'engagent automatiquement :
  - Assure la sécurité
  - Aide à prévenir les infiltrations
  - Aide à prévenir le gauchissement de la porte
- Pêne dormant central 1" (25mm)
- Pêne facilement réversible gauche et droite
- Carré de 8mm
- Entraxe de 92mm (poignée à cylindre)
- Hauteur de poignée variable (36" recommandée)
- Têtière 16mm en acier inoxydable de qualité supérieure. Les bouts arrondis facilitent l'installation et offrent une apparence soignée
- Mêmes dimensions de découpe que le reste de notre programme de crémones de portes (gabarit de perçage disponible)
- Extension avec point de verrouillage additionnel est disponible pour portes plus hautes que 8'
- À utiliser avec l'ensemble de poignées à clenche FERCO

03  
3

UTILISER AVEC POIGNÉE  
À CLENCHE SEULEMENT

# Extension

avec pêne automatique



### Extension avec point de verrouillage additionnel

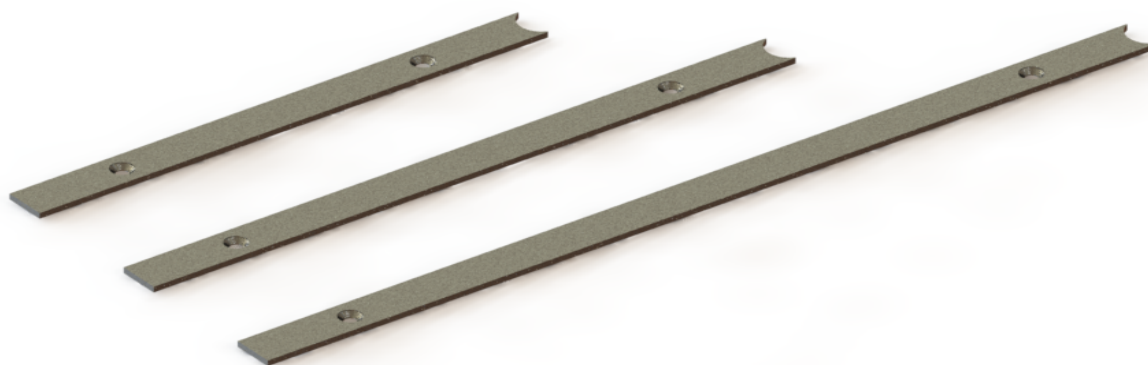
Description	Couleur	UE	N° d'article
Extension 525mm à bout rond	Acier inox.	5	6-33479-04-0-8B
Extension 800mm à bout rond	Acier inox.	1	6-C5078-00-0-8B
* = Couleur		UE = Unité d'emballage	

### Information supplémentaire

- Pêne effilé de 3/4" (20mm) s'engage automatiquement derrière la gâche
- Tête 16mm en acier inoxydable de qualité supérieure. Le bout arrondi facilite l'installation et offre une apparence soignée
- Point de verrouillage additionnel pour portes plus hautes que 8'
- Utiliser avec les crémones SECURY automatique

## Pièces de remplissage

Rond à carré



## Pièces de remplissage

Description	UE	N° d'article
Pièce de remplissage 193,7mm	1	9-C4340-19-0-8B
Pièce de remplissage 245,9mm	1	9-C4342-24-0-8B
Pièce de remplissage 342,3mm	1	9-C4342-34-0-8B

 03  
 3

## Information supplémentaire

- En acier inoxydable
- À utiliser avec les crémones et extensions à bout rond

## Formules pour sélectionner la longueur de remplissage:

- Bas:  
L = Hauteur de la poignée - 671,7 mm
- Haut avec crémone de 1590 mm:  
L = Hauteur de porte - hauteur de poignée -  
longueur de rallonge(s) - 920,7 mm
- Haut avec crémone de 1900 mm  
L = Hauteur de porte - hauteur de poignée -  
longueur de rallonge (s) - 1230,7 mm

# Crémone À Mortaise

Avec pêne, pêne dormant



Déverrouillé



Verrouillé

## Crémone à mortaise pour poignée à clenche

Description	Fouillot	Couleur	UE	N° d'article
Crémone à mortaise	60 mm	Acier inox.	10	6-C4888-60-0-8B
Crémone à mortaise	70 mm	Acier inox.	10	6-C4888-70-0-8B
		* = Couleur	UE = Unité d'emballage	

### Information supplémentaire

- Construction à mortaise robuste avec système de ressort renforcé par le retour du levier
- Verrouillage par cylindre américain avec tour de clé à 90 ° ou tour de bouton pour engager le pêne dormant de 1" (25 mm)
- Pêne facilement réversible gauche et droite, avec fonction anti-claquement
- Carré de 8mm
- Entraxe de 92mm (poignée à cylindre)
- Têtière 16mm en acier inoxydable de qualité supérieure. Les bouts arrondis facilitent l'installation et offrent une apparence soignée
- Mêmes dimensions de découpe que le reste de notre programme de crémones de portes (gabarit de perçage disponible)
- Idéal pour les applications de portes extérieures et intérieures
- À utiliser avec les ensembles de poignées à clenche FERCO

**Série BERKELEY**

Description	UE	N° d'article
Ensemble actif pour portes 45mm (1 3/4") d'épaisseur (cylindre inclus)	1	K-C2070-00-0-*
EnsembleFactice	1	K-C2071-00-0-*
Ensemble actif pour serrure intelligente TEDEE	1	K-C2070-T1-0-*
* = Couleur		UE = Unité d'emballage

01 = Nickel satin, 25 = Bronze foncé, 28 = Étain, 6 = Noir émaillé

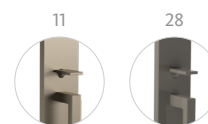
**Information supplémentaire**

- Fabrication en laiton massif
- Cylindre de type Nord-Américain avec rainure Schlage "C" standard
- Opération quart de tour (90°)
- Réversible gauche/droite
- Facile à installer
- Joint d'étanchéité inclus
- Vis pointeau en acier inox. sur la poignée intérieure
- Conversion facile en ensemble inactif, utilise ensemble de conversion pour portes factices K-C2056-00-0-\*
- Pour portes 1 3/4" d'épaisseur
- Pour portes 2 1/4" d'épaisseur, utilise ensemble de conversion d'actuateur K-C2054-57-0- \*
- Utiliser avec les crémones SECURY automatique : 6-35185-01-R-8B et 6-35185-02-R-8B
- Compatible avec les serrures intelligentes TEDEE
- Client ne peut pas faire la préparation des plaques pour installer les adaptateur TEDEE
- Gabarit de découpe disponible.  
Voir section de catalogue des outils pour les détails

**Serie BERLIN**

Description	PU	Part Number
Ensemble actif pour portes 45mm (1 3/4") d'épaisseur (cylindre inclus)	1	K-C2080-00-0-*
Ensemble Factice	1	K-C2081-00-0-*
Ensemble actif pour serrure intelligente TEDEE	1	K-C2080-T1-0-*
* = Couleur	UE = Unité d'emballage	

11 = Nickel Satin, 28 = Etain

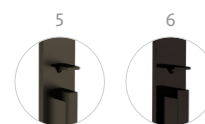
**Additional information**

- Fabrication en laiton massif
- Cylindre de type Nord-Américain avec rainure Schlage "C" standard
- Nouveau mécanisme d'encliquetage pour le verrouillage à 90 degrés avec bouton tournant
- Mécanisme à ressort amélioré pour la poignée à levier intérieure
- Réversible gauche/droite
- Facile à installer
- Joint d'étanchéité inclus
- Vis pointeau en acier inox. sur la poignée intérieure
- Conversion facile en ensemble inactif, utilise ensemble de conversion pour portes factices K-C0971-00-0-\*
- Pour portes 1 3/4" d'épaisseur
- Pour portes 2 1/4" d'épaisseur, utilise ensemble de conversion d'actuateur K-C2054-57-0- \*
- Utiliser avec les crémones SECURY automatique : 6-35185-01-R-8B et 6-35185-02-R-8B
- Compatible avec les serrures intelligentes TEDEE
- Client ne peut pas faire la préparation des plaques pour installer les adaptateur TEDEE
- Gabarit de découpe disponible.  
Voir section de catalogue des outils pour les détails

**Serie BERLIN**

Description	PU	Part Number
Ensemble actif pour portes 45mm (1 3/4") d'épaisseur (cylindre inclus)	1	K-C2080-00-0-*
Ensemble Factice	1	K-C2081-00-0-*
Ensemble actif pour serrure intelligente TEDEE	1	K-C2080-T1-0-*
* = Couleur		UE = Unité d'emballage

5 = Bronze foncé, 6 = Noir émaillé

**Additional information**

- Fabrication en Zamac
- Cylindre de type Nord-Américain avec rainure Schlage "C" standard
- Nouveau mécanisme d'encliquetage pour le verrouillage à 90 degrés avec bouton tournant
- Mécanisme à ressort amélioré pour la poignée à levier intérieure
- Réversible gauche/droite
- Facile à installer
- Joint d'étanchéité inclus
- Vis pointeau en acier inox. sur la poignée intérieure
- Conversion facile en ensemble inactif, utilise ensemble de conversion pour portes factices K-C0971-00-0-\*
- Pour portes 1 3/4" d'épaisseur
- Pour portes 2 1/4" d'épaisseur, utilise ensemble de conversion d'actuateur K-C2054-57-0- \*
- Utiliser avec les crémones SECURY automatique : 6-35185-01-R-8B et 6-35185-02-R-8B
- Compatible avec les serrures intelligentes TEDEE
- Client ne peut pas faire la préparation des plaques pour installer les adaptateur TEDEE
- Gabarit de découpe disponible.  
Voir section de catalogue des outils pour les détails



### Serrure intelligente

Description	UE	N° d'article
Serrure intelligente TEDEE PRO	1	6-C9370-00-0-*
* = Couleur		UE = Unité d'emballage

1 = Argent, 6 = Noir, 73 = Blanc Doré, 61 = Noir Gris



### Information supplémentaire

- Batterie LiPo rechargeable de 3000 mAh (incluses)
- Bluetooth BLE 5.0 2,4 GHz (application TEDEE) et connexion internet
- Sécurité TLS 1.3
- Compatible avec toutes les poignées Ferco (Lever & Clenche)

### Accès à distance TEDEE serrure intelligente (Wi-Fi)

Description	UE	N° d'article
Bridge TEDEE intelligent	1	6-C9382-00-0-7
		UE = Unité d'emballage

### Information supplémentaire

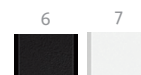
- Dimension 63,5 x 63,5 x 28 mm / Poids 51,6g
- Raccordement électrique Prise de courant (incluse) ou micro-USB (câble non inclus)
- Wi-Fi 2,4 GHz et 5,0 GHz
- Bluetooth 5.0 2,4 GHz
- Sécurité TLS 1.3
- Compatible avec la serrure intelligente TEDEE 6-C9370-00-0-X et le Clavier Bluetooth 6-C9387-00-0-6
- Fonctionne avec les systèmes de maison intelligente
- Jusqu'à 5 serrures intelligentes peuvent être contrôlées avec un TEDEE Bridge (distance Bluetooth)



### Clavier Bluetooth

Description	UE	N° d'article
Clavier à code TEDEE 2.0	1	6-C9387-01-0-*
* = Couleur		UE = Unité d'emballage

6 = Noir, 7= Blanc



### Information supplémentaire

- 3 piles AAA (incluses)
- Bluetooth 5.0 2,4 GHz
- Sécurité TLS 1.3
- Jusqu'à 100 codes PIN uniques
- Boutons rétroéclairés, signal sonore, bouton cloche, etc...
- Indice de protection IP65
- Compatible avec la serrure intelligente TEDEE 6-93700-00-0-X et le bridge 6-C9382-00-0-7
- Fonctionne avec empreintes de doigts



### Capteur Porte TEDEE

Description	UE	Part Number
Capteur Porte TEDEE	1	6-C9390-00-0-*
* = Couleur		UE = Unité d'emballage

6 = Noir, 7= Blanc



### Additional information

- Dimensions du capteur 30 × 64 × 14 mm
- Dimensions de l'aimant 17 × 64 × 7 mm
- Alimentation Pile CR2032
- 2.4 GHz to 2.483 GHz (Puissance max: 8 dBm)
- 5°C to 50°C (intérieur uniquement)



### Câble USB

Description	UE	Part Number
Câble USB pour serrure TEDEE	1	6-C9377-00-0-0
UE = Unité d'emballage		

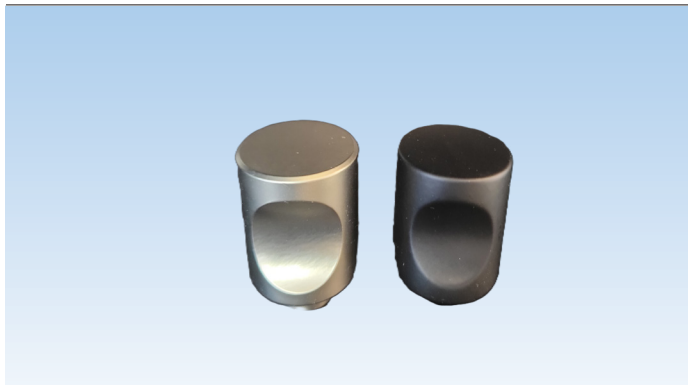
**Couvercle de remplacement TEDEE Pro**

Description	UE	N° d'article
Couvercle pour serrure intelligente TEDEE Pro	1	6-C9353-00-0-*
UE = Unité d'emballage		

7 = Blanc, 6V = Noir Mat

**Information supplémentaire**

- Compatible avec les serrures TEDEE Pro

**Bouton pour cylindre**

Description	UE	Part Number
Bouton pour cylindre TEDEE	1	6-C9377-00-0-0
UE = Unité d'emballage		

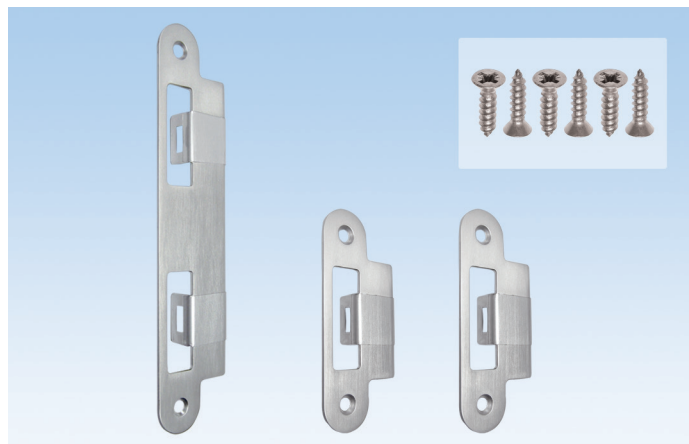
11 = Satin Nickel, 6V = Noir Mat

**Information supplémentaire**

- Utilisé lors de l'installation ou de l'entretien de la porte pour éviter tout dommage
- Remplace la TEDEE si nécessaire
- Compatible avec les cylindres TEDEE

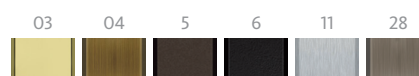
# Gâches

pour crémones de porte



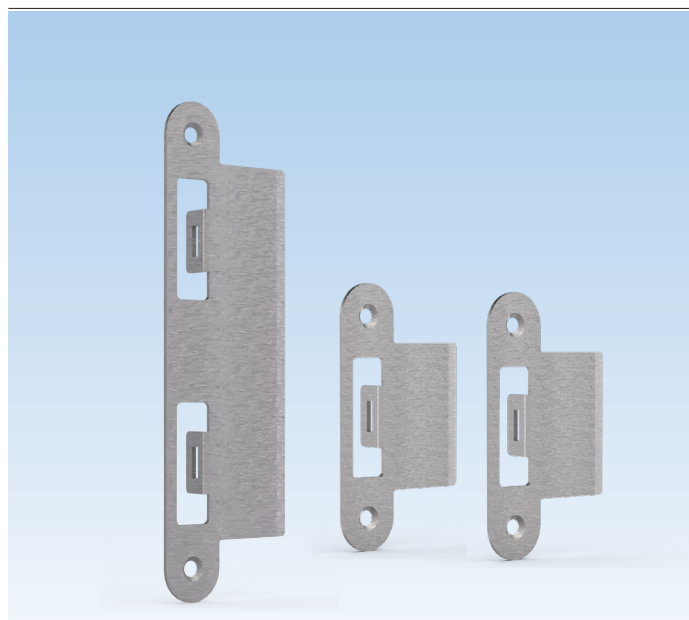
## Sachet de gâches

Description	UE	N° d'article
Sachet de gâches pour portes de 45mm (1 3/4") d'épaisseur	50	K-C4774-45-0-*
Sachet de gâches pour portes de 57mm (2 1/4") d'épaisseur	50	K-C4775-57-0-*
* = Couleur		UE = Unité d'emballage
03 = Laiton poli, 04 = Laiton antique, 5 = Bronze foncé émaillé, 6 = Noir émaillé, 11 = Nickel satin, 28 = Étain		



## Information supplémentaire

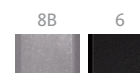
- En laiton massif (03, 04, 28) ou acier inox (5, 6, 11)
- Le sac contient:
  - 1 gâche centrale avec lèvres allongées et film protecteur clair
  - 2 gâches haut et bas avec lèvres allongées et film protecteur clair
  - 6 vis
- Facilement réversible gauche et droite
- Gâches avec film de protection
- Disponible dans des finis assortis à la poignée
- À utiliser avec les crémones SECURY automatique



## Sachet de gâches

Description	UE	N° d'article
Sachet de gâches pour portes de 76mm (3") d'épaisseur	1	K-C4777-59-0-*
* = Couleur		UE = Unité d'emballage

8B = Acier Inoxydable, 6 = Noir émaillé

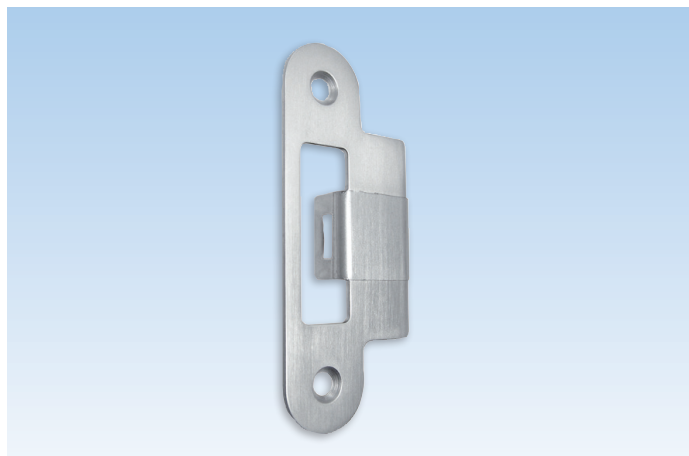


## Information supplémentaire

- Fait en acier inoxydable
- Le sac contient:
  - 1 gâche centrale avec lèvres allongées
  - 2 gâches haut et bas avec lèvres allongées
- Facilement réversible gauche et droite
- À utiliser avec les crémones SECURY automatique
- 6 vis #8 x 5/8 Tête plate/Cruciforme incluses

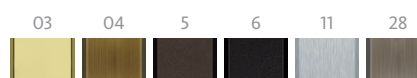
# Gâches

pour crémones de porte



## Gâche pour haut et bas

Description	UE	N° d'article
Gâche pour portes de 45mm (1 3/4") d'épaisseur	10	9-C4776-45-0-*
Gâche pour portes de 57mm (2 1/4") d'épaisseur	10	9-C4776-57-0-*
* = Couleur		UE = Unité d'emballage
03 = Laiton poli, 04 = Laiton antique, 5 = Bronze foncé émaillé, 6 = Noir émaillé, 11 = Nickel satin, 28 = Étain		

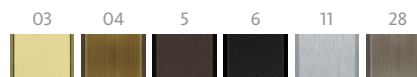


## Information supplémentaire

- En laiton massif (03, 04, 28) ou acier inox (5, 6, 11)
- Facilement réversible gauche et droite
- Avec film de protection
- Disponible dans des finis assortis à la poignée
- 2 vis #8 x 5/8 Tête plate/Cruciforme incluses
- À utiliser avec la crémone de porte SECURY automatique

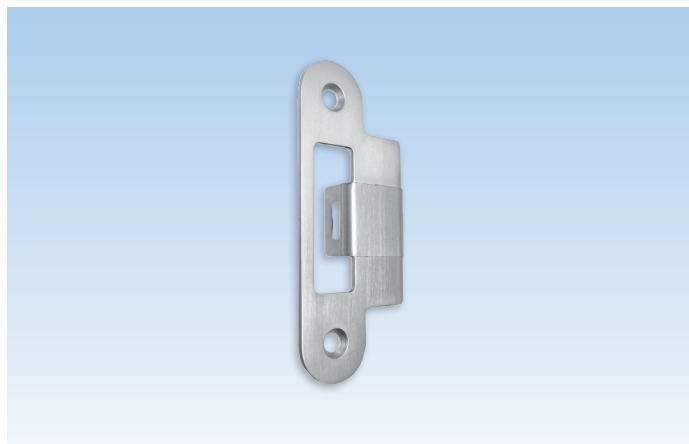


Description	UE	N° d'article
Gâche pour portes de 45mm (1 3/4") d'épaisseur	10	9-C4777-45-0-*
Gâche pour portes de 57mm (2 1/4") d'épaisseur	10	9-C4777-57-0-*
* = Couleur		UE = Unité d'emballage
03 = Laiton poli, 04 = Laiton antique, 5 = Bronze foncé émaillé, 6 = Noir émaillé, 11 = Nickel satin, 28 = Étain		



## Information supplémentaire

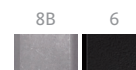
- En laiton massif (03, 04, 28) ou acier inox (5, 6, 11)
- Facilement réversible gauche et droite
- Avec film de protection
- Disponible dans des finis assortis à la poignée
- 2 vis #8 x 5/8 Tête plate/Cruciforme incluses
- À utiliser avec la crémone de porte SECURY automatique



### Gâche pour haut et bas

Description	UE	N° d'article
Gâche pour portes de 76mm (3") d'épaisseur	10	9-C4716-59-0-*
* = Couleur		UE = Unité d'emballage

8B = Acier Inoxydable, 6 = Noir émaillé



### Information supplémentaire

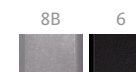
- Fait en acier inoxydable
- Facilement réversible gauche et droite
- 2 vis #8 x 5/8 Tête plate/Cruciforme non incluses
- À utiliser avec la crémone de porte SECURY automatique



### Gâche centrale

Description	UE	N° d'article
Gâche pour portes de 76mm (3") d'épaisseur	10	9-C4717-59-0-*
* = Couleur		UE = Unité d'emballage

8B = Acier Inoxydable, 6 = Noir émaillé



### Information supplémentaire

- Fait en acier inoxydable
- Facilement réversible gauche et droite
- 2 vis #8 x 5/8 Tête plate/Cruciforme non incluses
- À utiliser avec la crémone de porte SECURY automatique



### Clé Torx 15

Description	UE	N° d'article
Clé	1	H-00346-15-0-0
UE = Unité d'emballage		

#### Information supplémentaire

- Utilisé pour connecter les extensions Automatique et SH2



### Clé Allen 4mm

Description	UE	N° d'article
Clé	1	H-00345-04-0-0
UE = Unité d'emballage		

#### Information supplémentaire

- Utilisé pour inverser les pènes sur les crémones SECURITY automatique et sur les extensions automatiques



### Vis inox.

Description	Couleur	UE	N° d'article
Vis type D1	Acier Inox.	1000	9-C5362-32-0-8
UE = Unité d'emballage			

#### Information supplémentaire

- Type D1 avec pointe spirale auto-perçante et filet duplex profond
- Tête fraisée à prise "Quadrex"
- 3.9 x 32 mm



### Crème Nettoyante PEEK

Description	UE	N° d'article
Tube de 100 mL	1	
UE = Unité d'emballage		

#### Information supplémentaire

- Nettoie, polit et protège la surface
- Utilisé avec succès pour nettoyer les surfaces Inox sur les poignées et les barres de tirage
- Laisse un revêtement protecteur léger et invisible
- Se le procurer de chez Amazon, Canadian Tire ou tout autre quincaillerie existente



### Ensemble de conversion pour portes factices pour Berkeley

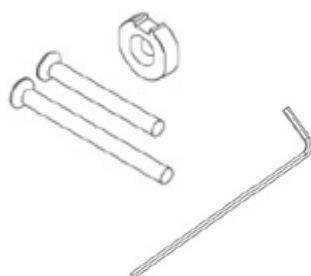
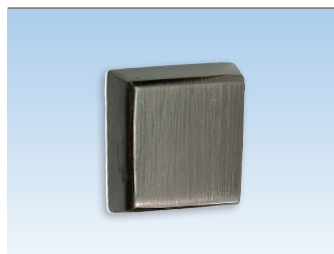
Description	UE	N° d'article
Bague et vis	1	K-C2056-00-0-*
* = Couleur		UE = Unité d'emballage

01 = Nickel satiné, 25 = Bronze foncé, 28 = Étain, 6 = Noir émaillé



### Information supplémentaire

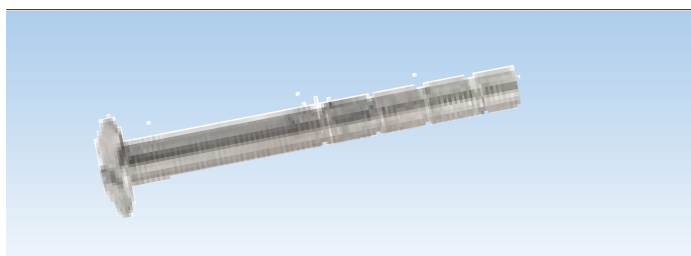
- Utilisé pour convertir ensemble actif à inactif
- 3 vis sont incluses pour condamner le mécanisme
- Pour portes double :
  - côté actif avec cylindre à clé
  - côté inactif avec couvercle



### Caches pour anneau d'installation

Description	UE	N° d'article
Cache pour poignée BERKELEY	1	K-C2052-00-0-*
* = Couleur		UE = Unité d'emballage

01 = Nickel satiné, 25 = Bronze foncé, 28 = Étain, 6 = Noir émaillé

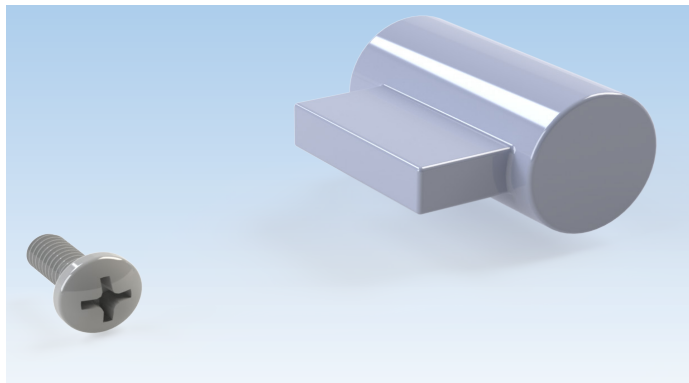


### Vis Re-coupable M5

Description	UE	N° d'article
Vis M5 x 90mm pour portes de 41 à 76 mm d'épaisseur (2 vis sont fournies avec les ensembles de poignée)	1	9-U2510-90-R-*
Vis M5 x 110mm (portes 36-101.6 mm)	1	9-U2510-10-R-*
* = Couleur		UE = Unité d'emballage

01 = Nickel satiné, 25 = Bronze foncé, 28 = Étain, 6 = Noir émaillé

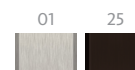




### Ensemble de conversion factice pour Berlin

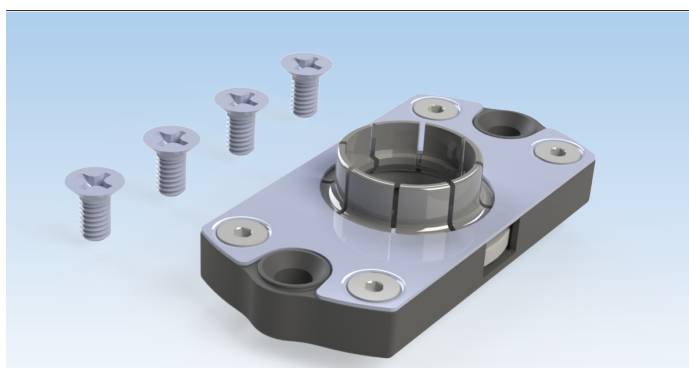
Description	UE	N° d'article
Ensemble de conversion factice	1	K-C0971-00-0-*
* = Couleur	UE = Unité d'emballage	

01 = Chrome satin, 25 = Bronze foncé



### Information supplémentaire

- Fabrication en Laiton.
- Emballage par sachet de 1 cylindre factice et 1 vis M4x10mm Tête bombée/Cruciforme
- Utilisé pour convertir les poignées Berlin à clenche active à inactive
- Pièce non requise pour les poignées actives

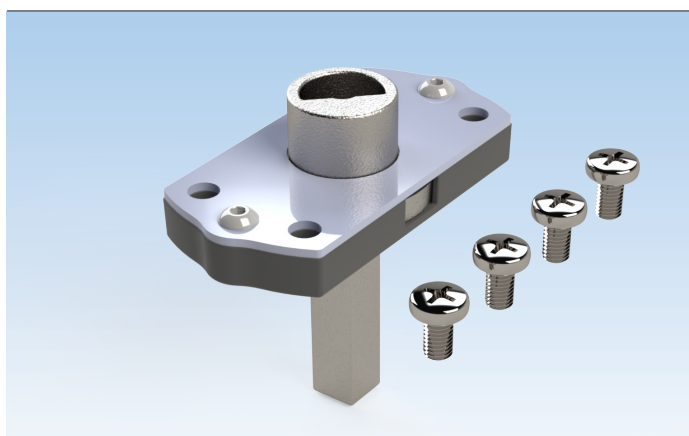


### Boitier Snap & Turn de remplacement

Description	UE	N° d'article
Boitier Snap & Turn	1	K-C2057-00-0-0
	UE = Unité d'emballage	

### Information supplémentaire

- Emballage par sachet de 1 boitier et 4 vis M4 x 8mm Tête plate/Cruciforme
- Inclus avec les ensembles de poignée Berlin a clenche avec plaque 65mm



### Boitier a ressort

Description	UE	N° d'article
Boitier a ressort	1	K-C2058-00-0-0
	UE = Unité d'emballage	

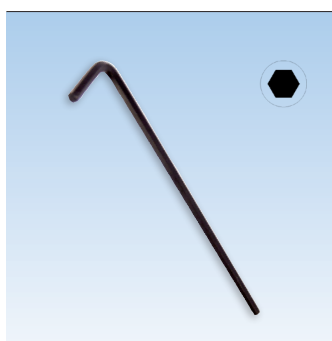
### Information supplémentaire

- Emballage par sachet de 1 boitier et 4 vis M4 x 8mm Tête bombée/Cruciforme
- Inclus avec les ensembles de poignée Berlin a clenche



### Vis pointeau

Description	Couleur	UE	N° d'article
Vis pointeau M5 <i>(Une vis est fournie avec la poignée intérieure)</i>	Acier inox.	1	9-C0527-02-0-8B
UE = Unité d'emballage			



### Clé hexagonale 2,5mm x 100mm

Description	Couleur	UE	N° d'article
Clé hexagonale 2.5 x 20 x 100mm <i>(Une clé est fournie avec les ensembles de poignée)</i>	Noir	1	9-U0003-00-0-00
UE = Unité d'emballage			



### Clé hexagonale 2,5mm x 152mm

Description	Couleur	UE	N° d'article
clé hexagonale	Acier inox.	1	6-C0560-20-0-0
UE = Unité d'emballage			

### Information supplémentaire

- Idéal pour fixer convenablement la pression des vis des ensembles poignées Ferco



### Actuateurs

Description	UE	N° d'article
Ensemble pour portes 1 3/4" (Fourni avec les ensembles de poignée)	1	K-C2054-45-0-0
Ensemble pour portes 2 1/4"	1	K-C2054-57-0-*
Ensemble pour portes 2 3/4"	1	K-C2054-70-0-*
Ensemble pour portes 3"	1	K-C2054-76-0-*
* = Couleur		UE = Unité d'emballage

01 = Nickel satin, 25 = Bronze foncé, 28 = Étain, 6 = Noir émaillé



### Information supplémentaire

- Réversible gauche/droite
- 4 vis incluses
- Cylindre avec queue plus longue dans les ensembles pour portes 2 3/4" et 3"
- Pour les poignées factices, utiliser l'actuateur inclus, peu importe l'épaisseur de la porte



Cylindre avec rainure Schlage "C" standard			
Description	Couleur	UE	N° d'article
① Cylindre avec queue 52mm et 3 clés	Zinc	1	6-C0971-52-0-1
	Laiton	1	6-C0971-52-0-3
	Bronze foncé	1	6-C0971-52-0-25
② Cylindre avec queue 64mm et 3 clés	Zinc	1	6-C0971-64-0-1
	Bronze foncé	1	6-C0971-64-0-25
③ Cylindre avec queue 90mm et 3 clés	Zinc	1	6-C0971-90-0-1
	Laiton	1	6-C0971-90-0-3
	Bronze foncé	1	6-C0971-90-0-25
UE = Unité d'emballage			

### Cylindre clé identique avec rainure Schlage "C" standard

Description	Couleur	UE	N° d'article
① Cylindre avec queue 52mm et 3 clés	Zinc	1	6-C0971-52-9-1
	Laiton	1	6-C0971-52-9-3
	Bronze foncé	1	6-C0971-52-9-25
② Cylindre avec queue 64mm et 3 clés	Zinc	1	6-C0971-64-9-1
	Bronze foncé	1	6-C0971-64-9-25
③ Cylindre avec queue 90mm et 3 clés	Zinc	1	6-C0971-90-9-1
	Laiton	1	6-C0971-90-9-3
	Bronze foncé	1	6-C0971-90-9-25
UE = Unité d'emballage			

- ① Pour portes de 41 à 57 mm d'épaisseur avec plaque 30, 45, 55 mm
- ② Pour portes de 41 à 57 mm d'épaisseur avec plaque 65 mm
- ③ Pour portes de 41 à 76 mm d'épaisseur

Clé Maitresse : 9-C9990-CM-0-0  
 Blanc de clé pour Berkeley : 9-C0974-00-0-0  
 Blanc de clé pour Berlin : 9-C0974-02-0-0



### Kit de correction Berkeley

Description	Couleur	UE	N° d'article
Kit de correction BERKELEY	Acier inox.	1	K-C0010-01-0-0
UE = Unité d'emballage			



### Cuvette pour gâches avec bord - 25mm

Description	UE	N° d'article
Cuvettes en plastique	10	9-C4765-00-0-6
	100	9-C4765-1C-0-6
	500	9-C4765-5C-0-6
UE = Unité d'emballage		

### Information supplémentaire

- Utilisé pour loquet et 2 loquets automatiques (facultatif)
- Dimensions :
  - Longueur : 62mm
  - Largeur : 19.5mm
  - Profondeur : 25.8mm



### Cuvette pour gâches sans bord - 15mm

Description	UE	N° d'article
Cuvettes en plastique	10	9-C4765-0A-0-6
	100	9-C4765-1C-A-6
	500	9-C4765-5C-A-6
UE = Unité d'emballage		

### Information supplémentaire

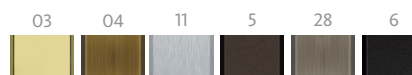
- Dimensions :
  - Longueur : 62mm
  - Largeur : 19.5mm
  - Profondeur : 16mm



### Sachet de vis pour gâches

Description	UE	N° d'article
Vis #8 x 5/8" (16mm)	10	K-C4763-16-6-*
* = Couleur		UE = Unité d'emballage

03 = Laiton poli, 04 = Laiton antique, 11 = Nickel satin, 5 = Bronze foncé émaillé, 28 = Étain, 6 = Noir émaillé



### Information supplémentaire

- Sac de 6 vis
- Vis #8 x 5/8 tête plate/cruciforme



#### Ensemble de poignée de construction

Description	Couleur	UE	N° d'article
Poignée de construction	Noir	25	K-C9250-25-0-6
UE = Unité d'emballage			

#### Information supplémentaire

- Ensemble de poignées temporaire en nylon renforcé pour chantier
- Tige carrée de 8 x 8 x 90mm incluse
- Pour portes de 1 3/4" d'épaisseur
- Vis 4,2 x 50mm fournies
- Verrouillage/déverrouillage par l'intérieur seulement



#### Clé d'assemblage

Description	Couleur	UE	N° d'article
Clé	Noir	10	9-U0001-01-0-0
UE = Unité d'emballage			

#### Information supplémentaire

La clé d'assemblage est disponible pour ceux qui préfèrent installer la garniture de quincaillerie décorative et ensembles de levier sur les portes après la construction soit achevée.

Installation des plaques et des leviers dans la phase finale de construction évite les égratignures et les dommages.

La clé d'assemblage a été conçu pour les crémones de porte (carré de 8mm), oscillo-battante (carré de 7mm) et levante-coulissante (carré de 10 mm).

# Présentoir

pour ensemble de poignées à clenche avec crémone



## Présentoir avec poignée BERKELEY et crémone automatique

Description	UE	N° d'article
Présentoir – 45mm (1 3/4") d'épaisseur	1	K-C9617-00-0-9*
Présentoir – Serrure intelligente TEDEE	1	K-C9617-SL-T-9*
* = Couleur		UE = Unité d'emballage

01 = Nickel satin, 25 = Bronze foncé, 28 = Étain, 6 = Noir émaillé



### Information supplémentaire

- Présentoir fonctionnel avec la crémone d'échantillon SECURY automatique et la poignée à clenche
- Poignée Berkeley avec serrure intelligente TEDEE avec K-C9617-SL-T-9
- Lors de la commande, veuillez ajouter une note pour le fini

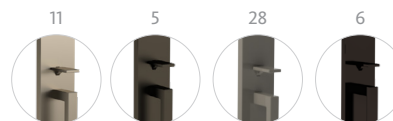
03  
3



## Présentoir avec poignée Berlin et crémone automatique

Description	UE	N° d'article
Présentoir – 45mm (1 3/4") d'épaisseur	1	K-C9641-00-0-9*
Présentoir – Serrure intelligente TEDEE	1	K-C9641-SL-T-9*
* = Couleur		UE = Unité d'emballage

11 = Nickel satin, 5 = Bronze foncé, 28 = Étain, 6 = Noir émaillé



### Information supplémentaire

- Présentoir fonctionnel avec la crémone d'échantillon SECURY automatique et la poignée à clenche
- Poignée à clenche Berlin avec serrure intelligente TEDEE avec K-C9641-SL-T-9
- Lors de la commande, veuillez ajouter une note pour le fini

# Présentoir

pour ensemble de poignées à clenche avec crémone



## Présentoir en cadre avec poignées à levier

Description	PU	Part Number
BERLIN	1	K-C9608-F1-0-7*
Base de présentoir	1	6-C9602-00-0-6
* = Couleur		PU = Packaging Unit

01 = Satin Nickel, 25 = Dark Bronze, 28 = Pewter, 6 = Black

\* Modèles dans cette table sont aussi disponibles en Anglais  
Présentoir livré avec kit de fixation murale

- La base de présentoir est une option permettant de placer l'unité sur un bureau, à commander séparément
- 21"1/2 x 32" x 12" (53.2 cm x 80.25 cm x 30.5 cm)



TECHNIQUE DE FENÊTRES  
TECHNIQUE DE PORTES  
SYSTÈMES AUTOMATIQUES POUR PORTES D'ENTRÉES  
SYSTÈMES DE GESTION DES BÂTIMENTS

QUÉBEC / MARITIMES

Ferco Ferrures de Bâtiment Inc.  
2000, Rue Berlier  
Laval, QC H7L 4S4  
Canada

T 450 973-1437  
1 800 355-8810  
F 450 973-7661  
ferco@ferco.ca

ONTARIO / PROVINCES DE L'OUEST

Ferco Architectural Hardware Inc.  
T 905 282-9588  
1 800 668-5310  
F 905 282-9915

ÉTATS-UNIS

Ferco Architectural Hardware Inc.  
T 1 800 927-1097  
F 1 888 454-0161

[www.ferco.ca](http://www.ferco.ca)

Le sens de l'ouverture

