



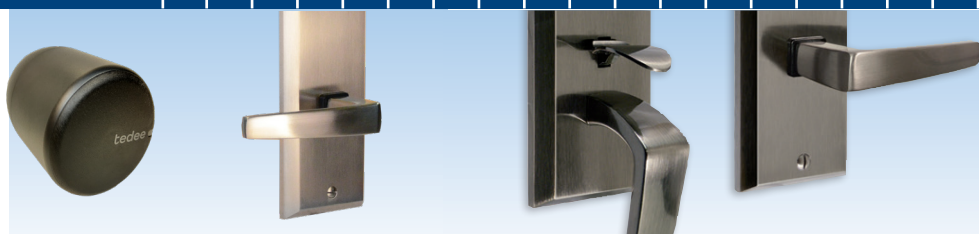
TECHNIQUE DE FENÊTRES
TECHNIQUE DE PORTES
SYSTÈMES AUTOMATIQUES POUR PORTES D'ENTRÉES
SYSTÈMES DE GESTION DES BÂTIMENTS



TECHNIQUE DE PORTES – CATALOGUE | SECTION 03.3



Crémone SECURY automatique et poignée à clenche



Le sens de l'ouverture





03.3

Crémone GU-SECURY automatique et poignée à clenche

| | |
|-----------------------------------|---------|
| Crémone SECURY Automatique | 03.3.3 |
| Extension SECURY Automatique..... | 03.3.4 |
| Pièces De Remplissage | 03.3.5 |
| Crémone à Mortaise..... | 03.3.6 |
| Poignée À Clenche BERKELEY | 03.3.7 |
| Poignée À Clenche BERLIN | 03.3.08 |
| Serrures Intelligentes | 03.3.10 |
| Gâches | 03.3.13 |
| Accessoires | 03.3.16 |
| Présentoirs De Poignées..... | 03.3.24 |

Crémone SECURITY automatique

Pour poignée à clenche et cylindre nord-américain



Déverrouillé



Verrouillé

Crémone SECURITY automatique pour poignée à clenche

| Description | Fouillot | Couleur | UE | N° d'article |
|---------------------------|----------|-------------|----|-----------------|
| Crémone pour portes 6' 8" | 60mm | Acier inox. | 5 | 6-35185-01-R-8B |
| Crémone pour portes 8' | 60mm | Acier inox. | 5 | 6-35185-02-R-8B |
| Crémone pour portes 6' 8' | 70 mm | Acier inox. | 5 | 6-35185-03-R-8B |
| Crémone pour portes 8' | 70 mm | Acier inox. | 5 | 6-35185-04-R-8B |

UE = Unité d'emballage

Simplicité et sécurité!

Dès que la porte est fermée, les pènes du haut et du bas s'engagent automatiquement. En tournant la clé ou le bouton, le pêne dormant central s'engage et les pènes du haut et du bas sont bloqués pour devenir **un système de verrouillage en 3 points**.

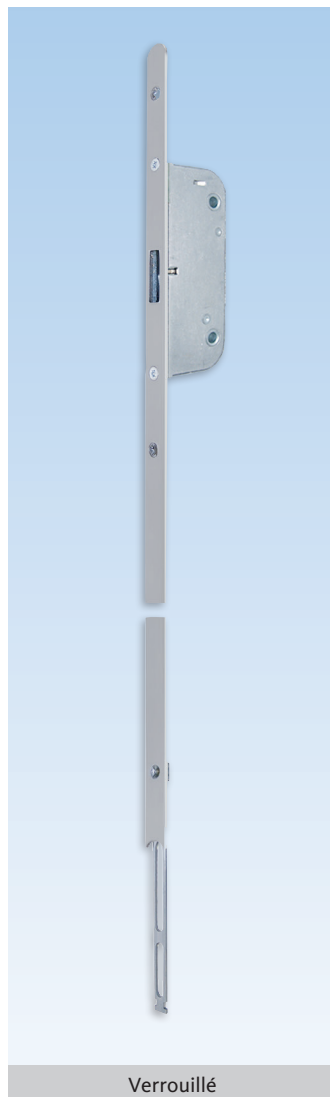
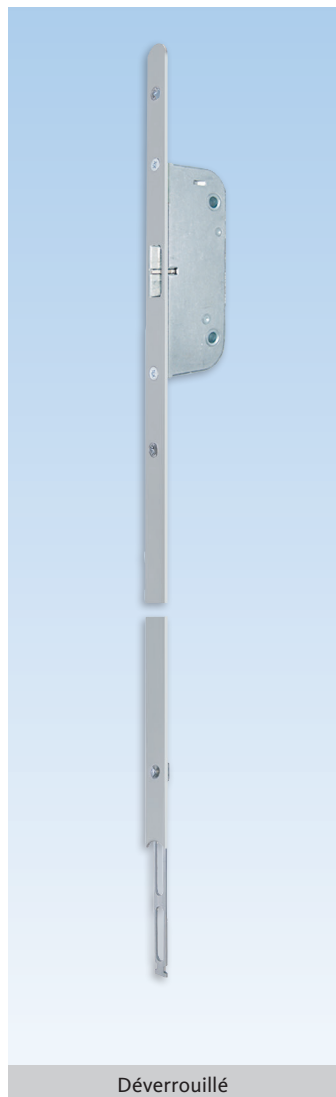
Information supplémentaire

- Système de verrouillage une pièce à 3 points pour portes 6' 8" et 8'
- Construction à mortaise robuste avec système de ressort renforcé de retour du levier
- Verrouillage par cylindre US avec tour de clé à 90 ° ou avec bouton
- Il n'est pas nécessaire de lever la poignée pour engager les pènes
- Les pènes haut et bas de 3/4" (20mm) s'engagent automatiquement :
 - Assure la sécurité
 - Aide à prévenir les infiltrations
 - Aide à prévenir le gauchissement de la porte
- Pêne dormant central 1" (25mm)
- Pêne facilement réversible gauche et droite
- Carré de 8mm
- Entraxe de 92mm (poignée à cylindre)
- Hauteur de poignée variable (36" recommandée)
- Têtière 16mm en acier inoxydable de qualité supérieure. Les bouts arrondis facilitent l'installation et offrent une apparence soignée
- Mêmes dimensions de découpe que le reste de notre programme de crémones de portes (gabarit de perçage disponible)
- Extension avec point de verrouillage additionnel est disponible pour portes plus hautes que 8'
- À utiliser avec l'ensemble de poignées à clenche FERCO
- Vis recommandés sont de type D1 avec pointe spirale auto-perçante et filet duplex profond
- Tête fraisée à prise "Quadrex"
- 3.9 x 32 mm

**UTILISER AVEC POIGNÉE
À CLENCHE SEULEMENT**

Extension

avec pêne automatique



Extension avec point de verrouillage additionnel

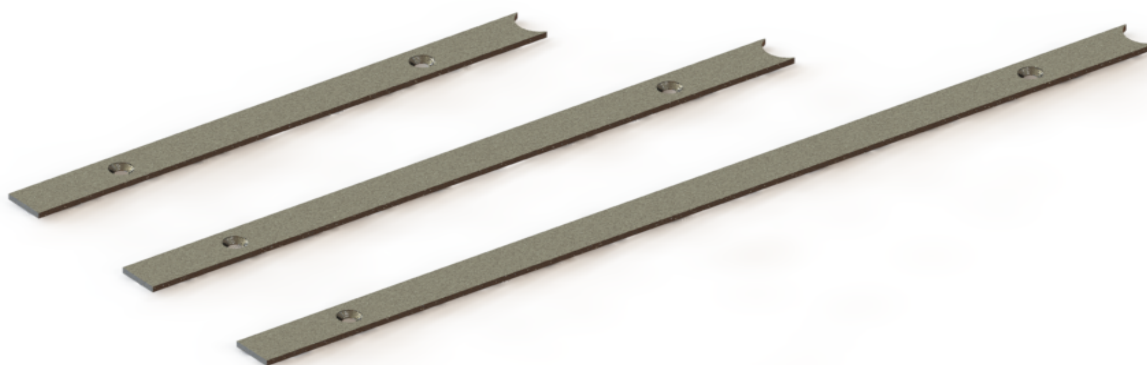
| Description | Couleur | UE | N° d'article |
|-----------------------------|-------------|------------------------|-----------------|
| Extension 525mm à bout rond | Acier inox. | 5 | 6-33479-04-0-8B |
| Extension 800mm à bout rond | Acier inox. | 1 | 6-C5078-00-0-8B |
| * = Couleur | | UE = Unité d'emballage | |

Information supplémentaire

- Pêne effilé de 3/4" (20mm) s'engage automatiquement derrière la gâche
- Tête 16mm en acier inoxydable de qualité supérieure. Le bout arrondi facilite l'installation et offre une apparence soignée
- Point de verrouillage additionnel pour portes plus hautes que 8'
- Utiliser avec les crémones SECURY automatique

Pièces de remplissage

Rond à carré



Pièces de remplissage

| Description | UE | N° d'article |
|------------------------------|----|-----------------|
| Pièce de remplissage 193,7mm | 1 | 9-C4340-19-0-8B |
| Pièce de remplissage 245,9mm | 1 | 9-C4342-24-0-8B |
| Pièce de remplissage 342,3mm | 1 | 9-C4342-34-0-8B |

03
3

Information supplémentaire

- En acier inoxydable
- À utiliser avec les crémones et extensions à bout rond

Formules pour sélectionner la longueur de remplissage:

- Bas:
L = Hauteur de la poignée - 671,7 mm
- Haut avec crémone de 1590 mm:
L = Hauteur de porte - hauteur de poignée -
longueur de rallonge(s) - 920,7 mm
- Haut avec crémone de 1900 mm
L = Hauteur de porte - hauteur de poignée -
longueur de rallonge (s) - 1230,7 mm

Crémone À Mortaise

Avec pêne, pêne dormant



Déverrouillé



Verrouillé

Crémone à mortaise pour poignée à clenche

| Description | Fouillot | Couleur | UE | N° d'article |
|--------------------|----------|-------------|------------------------|-----------------|
| Crémone à mortaise | 60 mm | Acier inox. | 10 | 6-C4888-60-0-8B |
| Crémone à mortaise | 70 mm | Acier inox. | 10 | 6-C4888-70-0-8B |
| | | * = Couleur | UE = Unité d'emballage | |

Information supplémentaire

- Construction à mortaise robuste avec système de ressort renforcé par le retour du levier
- Verrouillage par cylindre américain avec tour de clé à 90 ° ou tour de bouton pour engager le pêne dormant de 1" (25 mm)
- Pêne facilement réversible gauche et droite, avec fonction anti-claquement
- Carré de 8mm
- Entraxe de 92mm (poignée à cylindre)
- Têtière 16mm en acier inoxydable de qualité supérieure. Les bouts arrondis facilitent l'installation et offrent une apparence soignée
- Mêmes dimensions de découpe que le reste de notre programme de crémones de portes (gabarit de perçage disponible)
- Idéal pour les applications de portes extérieures et intérieures
- À utiliser avec les ensembles de poignées à clenche FERCO

**Série BERKELEY**

| Description | UE | N° d'article |
|--|----|------------------------|
| Ensemble actif pour portes 45mm (1 3/4") d'épaisseur (cylindre inclus) | 1 | K-C2070-00-0-* |
| EnsembleFactice | 1 | K-C2071-00-0-* |
| Ensemble actif pour serrure intelligente TEDEE | 1 | K-C2070-T1-0-* |
| * = Couleur | | UE = Unité d'emballage |

01 = Nickel satin, 25 = Bronze foncé, 28 = Étain, 6 = Noir émaillé

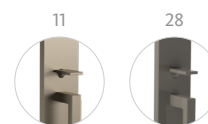
**Information supplémentaire**

- Fabrication en laiton massif
- Cylindre de type Nord-Américain avec rainure Schlage "C" standard
- Opération quart de tour (90°)
- Réversible gauche/droite
- Facile à installer
- Joint d'étanchéité inclus
- Vis pointeau en acier inox. sur la poignée intérieure
- Conversion facile en ensemble inactif, utilise ensemble de conversion pour portes factices K-C2056-00-0-*
- Pour portes 1 3/4" d'épaisseur
- Pour portes 2 1/4" d'épaisseur, utilise ensemble de conversion d'actuateur K-C2054-57-0- *
- Utiliser avec les crémones SECURY automatique : 6-35185-01-R-8B et 6-35185-02-R-8B
- Compatible avec les serrures intelligentes TEDEE
- Client ne peut pas faire la préparation des plaques pour installer les adaptateur TEDEE
- Gabarit de découpe disponible.
Voir section de catalogue des outils pour les détails

**Serie BERLIN**

| Description | PU | Part Number |
|--|------------------------|----------------|
| Ensemble actif pour portes 45mm (1 3/4") d'épaisseur (cylindre inclus) | 1 | K-C2080-00-0-* |
| Ensemble Factice | 1 | K-C2081-00-0-* |
| Ensemble actif pour serrure intelligente TEDEE | 1 | K-C2080-T1-0-* |
| * = Couleur | UE = Unité d'emballage | |

11 = Nickel Satin, 28 = Etain

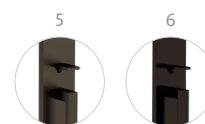
**Additional information**

- Fabrication en laiton massif
- Cylindre de type Nord-Américain avec rainure Schlage "C" standard
- Nouveau mécanisme d'encliquetage pour le verrouillage à 90 degrés avec bouton tournant
- Mécanisme à ressort amélioré pour la poignée à levier intérieure
- Réversible gauche/droite
- Facile à installer
- Joint d'étanchéité inclus
- Vis pointeau en acier inox. sur la poignée intérieure
- Conversion facile en ensemble inactif, utilise ensemble de conversion pour portes factices K-C0971-00-0-*
- Pour portes 1 3/4" d'épaisseur
- Pour portes 2 1/4" d'épaisseur, utilise ensemble de conversion d'actuateur K-C2054-57-0- *
- Utiliser avec les crémones SECURY automatique : 6-35185-01-R-8B et 6-35185-02-R-8B
- Compatible avec les serrures intelligentes TEDEE
- Client ne peut pas faire la préparation des plaques pour installer les adaptateur TEDEE
- Gabarit de découpe disponible.
Voir section de catalogue des outils pour les détails

**Serie BERLIN**

| Description | PU | Part Number |
|--|----|------------------------|
| Ensemble actif pour portes 45mm (1 3/4") d'épaisseur (cylindre inclus) | 1 | K-C2080-00-0-* |
| Ensemble Factice | 1 | K-C2081-00-0-* |
| Ensemble actif pour serrure intelligente TEDEE | 1 | K-C2080-T1-0-* |
| * = Couleur | | UE = Unité d'emballage |

5 = Bronze foncé, 6 = Noir émaillé

**Additional information**

- Fabrication en Zamac
- Cylindre de type Nord-Américain avec rainure Schlage "C" standard
- Nouveau mécanisme d'encliquetage pour le verrouillage à 90 degrés avec bouton tournant
- Mécanisme à ressort amélioré pour la poignée à levier intérieure
- Réversible gauche/droite
- Facile à installer
- Joint d'étanchéité inclus
- Vis pointeau en acier inox. sur la poignée intérieure
- Conversion facile en ensemble inactif, utilise ensemble de conversion pour portes factices K-C0971-00-0-*
- Pour portes 1 3/4" d'épaisseur
- Pour portes 2 1/4" d'épaisseur, utilise ensemble de conversion d'actuateur K-C2054-57-0- *
- Utiliser avec les crémones SECURY automatique : 6-35185-01-R-8B et 6-35185-02-R-8B
- Compatible avec les serrures intelligentes TEDEE
- Client ne peut pas faire la préparation des plaques pour installer les adaptateur TEDEE
- Gabarit de découpe disponible.
Voir section de catalogue des outils pour les détails



Serrure intelligente

| Description | UE | N° d'article |
|--------------------------------|----|------------------------|
| Serrure intelligente TEDEE PRO | 1 | 6-C9370-00-0-* |
| * = Couleur | | UE = Unité d'emballage |

1 = Argent, 6 = Noir, 73 = Blanc Doré, 61 = Noir Gris



Information supplémentaire

- Batterie LiPo rechargeable de 3000 mAh (incluses)
- Bluetooth BLE 5.0 2,4 GHz (application TEDEE) et connexion internet
- Sécurité TLS 1.3
- Compatible avec toutes les poignées Ferco (Lever & Clenche)

Accès à distance TEDEE serrure intelligente (Wi-Fi)

| Description | UE | N° d'article |
|--------------------------|----|------------------------|
| Bridge TEDEE intelligent | 1 | 6-C9382-00-0-7 |
| | | UE = Unité d'emballage |

Information supplémentaire

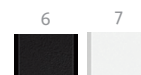
- Dimension 63,5 x 63,5 x 28 mm / Poids 51,6g
- Raccordement électrique Prise de courant (incluse) ou micro-USB (câble non inclus)
- Wi-Fi 2,4 GHz et 5,0 GHz
- Bluetooth 5.0 2,4 GHz
- Sécurité TLS 1.3
- Compatible avec la serrure intelligente TEDEE 6-C9370-00-0-X et le Clavier Bluetooth 6-C9387-00-0-6
- Fonctionne avec les systèmes de maison intelligente
- Jusqu'à 5 serrures intelligentes peuvent être contrôlées avec un TEDEE Bridge (distance Bluetooth)



Clavier Bluetooth

| Description | UE | N° d'article |
|--------------------------|----|------------------------|
| Clavier à code TEDEE 2.0 | 1 | 6-C9387-01-0-* |
| * = Couleur | | UE = Unité d'emballage |

6 = Noir, 7= Blanc



Information supplémentaire

- 3 piles AAA (incluses)
- Bluetooth 5.0 2,4 GHz
- Sécurité TLS 1.3
- Jusqu'à 100 codes PIN uniques
- Boutons rétroéclairés, signal sonore, bouton cloche, etc...
- Indice de protection IP65
- Compatible avec la serrure intelligente TEDEE 6-93700-00-0-X et le bridge 6-C9382-00-0-7
- Fonctionne avec empreintes de doigts



Capteur Porte TEDEE

| Description | UE | Part Number |
|---------------------|----|------------------------|
| Capteur Porte TEDEE | 1 | 6-C9390-00-0-* |
| * = Couleur | | UE = Unité d'emballage |

6 = Noir, 7= Blanc



Additional information

- Dimensions du capteur 30 × 64 × 14 mm
- Dimensions de l'aimant 17 × 64 × 7 mm
- Alimentation Pile CR2032
- 2.4 GHz to 2.483 GHz (Puissance max: 8 dBm)
- 5°C to 50°C (intérieur uniquement)



Câble USB

| Description | UE | Part Number |
|------------------------------|----|----------------|
| Câble USB pour serrure TEDEE | 1 | 6-C9377-00-0-0 |
| UE = Unité d'emballage | | |

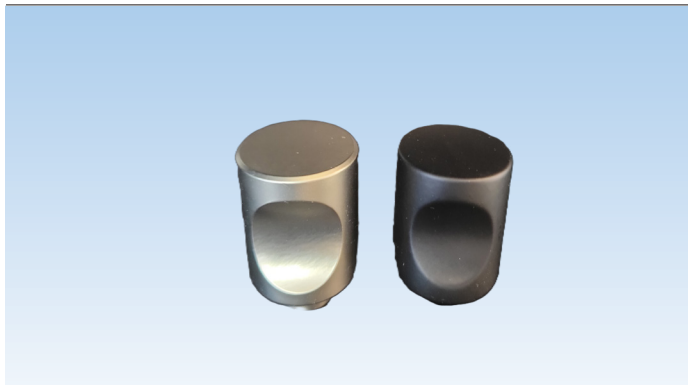
**Couvercle de remplacement TEDEE Pro**

| Description | UE | N° d'article |
|---|----|----------------|
| Couvercle pour serrure intelligente TEDEE Pro | 1 | 6-C9353-00-0-* |
| UE = Unité d'emballage | | |

7 = Blanc, 6V = Noir Mat

**Information supplémentaire**

- Compatible avec les serrures TEDEE Pro

**Bouton pour cylindre**

| Description | UE | Part Number |
|----------------------------|----|----------------|
| Bouton pour cylindre TEDEE | 1 | 6-C9377-00-0-0 |
| UE = Unité d'emballage | | |

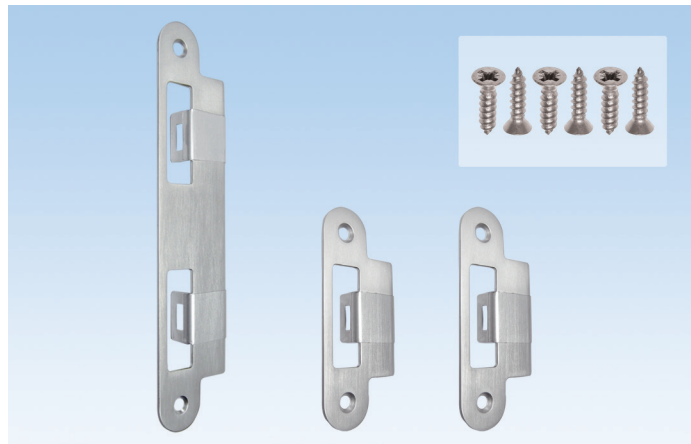
11 = Satin Nickel, 6V = Noir Mat

**Information supplémentaire**

- Utilisé lors de l'installation ou de l'entretien de la porte pour éviter tout dommage
- Remplace la TEDEE si nécessaire
- Compatible avec les cylindres TEDEE

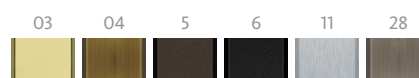
Gâches

pour crémones de porte



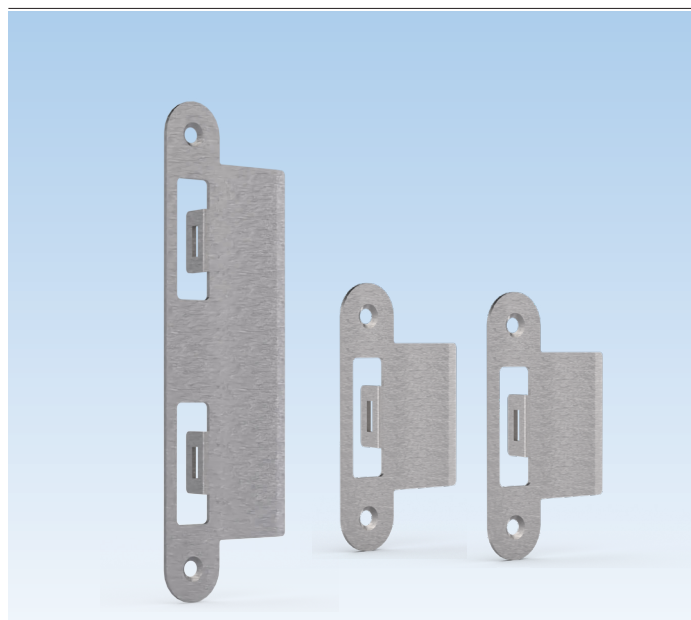
Sachet de gâches

| Description | UE | N° d'article |
|--|----|------------------------|
| Sachet de gâches pour portes de 45mm (1 3/4") d'épaisseur | 50 | K-C4774-45-0-* |
| Sachet de gâches pour portes de 57mm (2 1/4") d'épaisseur | 50 | K-C4775-57-0-* |
| * = Couleur | | UE = Unité d'emballage |
| 03 = Laiton poli, 04 = Laiton antique, 5 = Bronze foncé émaillé, 6 = Noir émaillé, 11 = Nickel satin, 28 = Étain | | |



Information supplémentaire

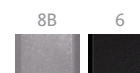
- En laiton massif (03, 04, 28) ou acier inox (5, 6, 11)
- Le sac contient:
 - 1 gâche centrale avec lèvres allongées et film protecteur clair
 - 2 gâches haut et bas avec lèvres allongées et film protecteur clair
 - 6 vis
- Facilement réversible gauche et droite
- Gâches avec film de protection
- Disponible dans des finis assortis à la poignée
- À utiliser avec les crémones SECURY automatique



Sachet de gâches

| Description | UE | N° d'article |
|---|----|------------------------|
| Sachet de gâches pour portes de 76mm (3") d'épaisseur | 1 | K-C4777-59-0-* |
| * = Couleur | | UE = Unité d'emballage |

8B = Acier Inoxydable, 6 = Noir émaillé



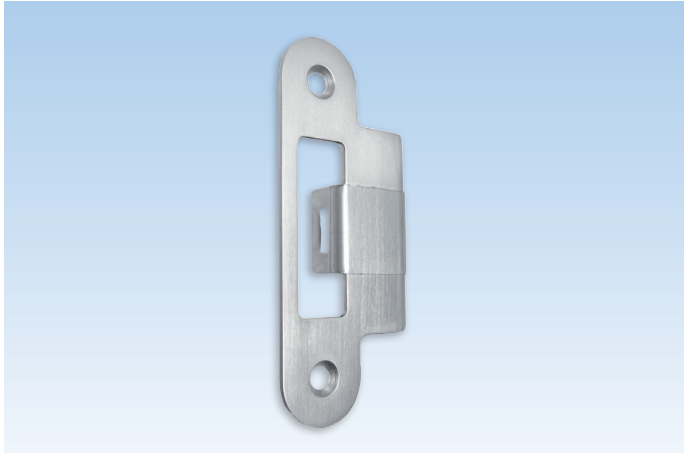
Information supplémentaire

- Fait en acier inoxydable
- Le sac contient:
 - 1 gâche centrale avec lèvres allongées
 - 2 gâches haut et bas avec lèvres allongées
- Facilement réversible gauche et droite
- À utiliser avec les crémones SECURY automatique
- 6 vis #8 x 5/8 Tête plate/Cruciforme incluses

03
3

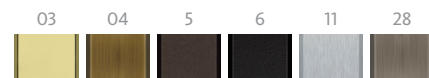
Gâches

pour crémones de porte



Gâche pour haut et bas

| Description | UE | N° d'article |
|--|----|------------------------|
| Gâche pour portes de 45mm (1 3/4") d'épaisseur | 10 | 9-C4776-45-0-* |
| Gâche pour portes de 57mm (2 1/4") d'épaisseur | 10 | 9-C4776-57-0-* |
| * = Couleur | | UE = Unité d'emballage |
| 03 = Laiton poli, 04 = Laiton antique, 5 = Bronze foncé émaillé, 6 = Noir émaillé, 11 = Nickel satin, 28 = Étain | | |



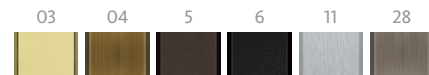
Information supplémentaire

- En laiton massif (03, 04, 28) ou acier inox (5, 6, 11)
- Facilement réversible gauche et droite
- Avec film de protection
- Disponible dans des finis assortis à la poignée
- 2 vis #8 x 5/8 Tête plate/Cruciforme incluses
- À utiliser avec la crémone de porte SECURY automatique



Gâche centrale

| Description | UE | N° d'article |
|--|----|------------------------|
| Gâche pour portes de 45mm (1 3/4") d'épaisseur | 10 | 9-C4777-45-0-* |
| Gâche pour portes de 57mm (2 1/4") d'épaisseur | 10 | 9-C4777-57-0-* |
| * = Couleur | | UE = Unité d'emballage |
| 03 = Laiton poli, 04 = Laiton antique, 5 = Bronze foncé émaillé, 6 = Noir émaillé, 11 = Nickel satin, 28 = Étain | | |



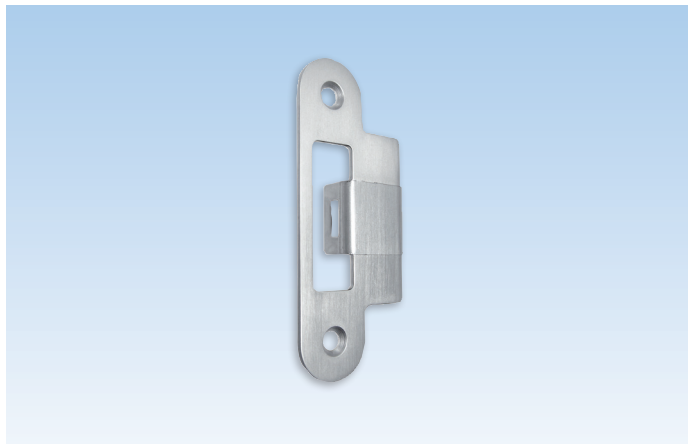
Information supplémentaire

- En laiton massif (03, 04, 28) ou acier inox (5, 6, 11)
- Facilement réversible gauche et droite
- Avec film de protection
- Disponible dans des finis assortis à la poignée
- 2 vis #8 x 5/8 Tête plate/Cruciforme incluses
- À utiliser avec la crémone de porte SECURY automatique

03
3

Gâches

pour crémones de porte



Gâche pour haut et bas

| Description | UE | N° d'article |
|--|----|------------------------|
| Gâche pour portes de 76mm (3") d'épaisseur | 10 | 9-C4716-59-0-* |
| * = Couleur | | UE = Unité d'emballage |

8B = Acier Inoxydable, 6 = Noir émaillé



Information supplémentaire

- Fait en acier inoxydable
- Facilement réversible gauche et droite
- 2 vis #8 x 5/8 Tête plate/Cruciforme non incluses
- À utiliser avec la crémone de porte SECURY automatique



Gâche centrale

| Description | UE | N° d'article |
|--|----|------------------------|
| Gâche pour portes de 76mm (3") d'épaisseur | 10 | 9-C4717-59-0-* |
| * = Couleur | | UE = Unité d'emballage |

8B = Acier Inoxydable, 6 = Noir émaillé



Information supplémentaire

- Fait en acier inoxydable
- Facilement réversible gauche et droite
- 2 vis #8 x 5/8 Tête plate/Cruciforme non incluses
- À utiliser avec la crémone de porte SECURY automatique



Clé Torx 15

| Description | UE | N° d'article |
|------------------------|----|----------------|
| Clé | 1 | H-00346-15-0-0 |
| UE = Unité d'emballage | | |

Information supplémentaire

- Utilisé pour connecter les extensions Automatique et SH2



Clé Allen 4mm

| Description | UE | N° d'article |
|------------------------|----|----------------|
| Clé | 1 | H-00345-04-0-0 |
| UE = Unité d'emballage | | |

Information supplémentaire

- Utilisé pour inverser les pènes sur les crémones SECURITY automatique et sur les extensions automatiques



Vis inox.

| Description | Couleur | UE | N° d'article |
|------------------------|-------------|------|----------------|
| Vis type D1 | Acier Inox. | 1000 | 9-C5362-32-0-8 |
| UE = Unité d'emballage | | | |

Information supplémentaire

- Type D1 avec pointe spirale auto-perçante et filet duplex profond
- Tête fraisée à prise "Quadrex"
- 3.9 x 32 mm



Crème Nettoyante PEEK

| Description | UE | N° d'article |
|------------------------|----|--------------|
| Tube de 100 mL | 1 | |
| UE = Unité d'emballage | | |

Information supplémentaire

- Nettoie, polit et protège la surface
- Utilisé avec succès pour nettoyer les surfaces Inox sur les poignées et les barres de tirage
- Laisse un revêtement protecteur léger et invisible
- Se le procurer de chez Amazon, Canadian Tire ou tout autre quincaillerie existente



Ensemble de conversion pour portes factices pour Berkeley

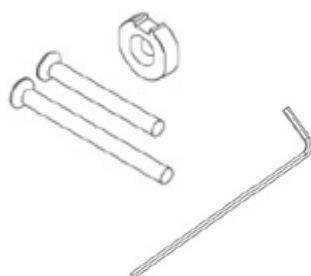
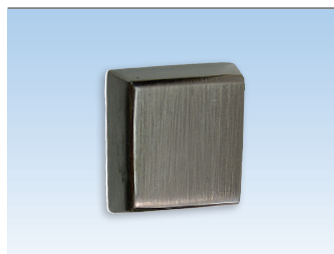
| Description | UE | N° d'article |
|--------------|----|------------------------|
| Bague et vis | 1 | K-C2056-00-0-* |
| * = Couleur | | UE = Unité d'emballage |

01 = Nickel satin, 25 = Bronze foncé, 28 = Étain, 6 = Noir émaillé



Information supplémentaire

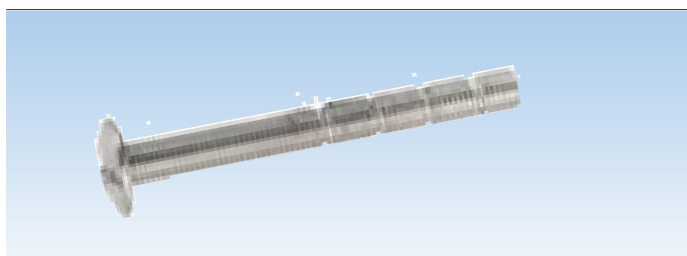
- Utilisé pour convertir ensemble actif à inactif
- 3 vis sont incluses pour condamner le mécanisme
- Pour portes double :
 - côté actif avec cylindre à clé
 - côté inactif avec couvercle



Caches pour anneau d'installation

| Description | UE | N° d'article |
|-----------------------------|----|------------------------|
| Cache pour poignée BERKELEY | 1 | K-C2052-00-0-* |
| * = Couleur | | UE = Unité d'emballage |

01 = Nickel satin, 25 = Bronze foncé, 28 = Étain, 6 = Noir émaillé

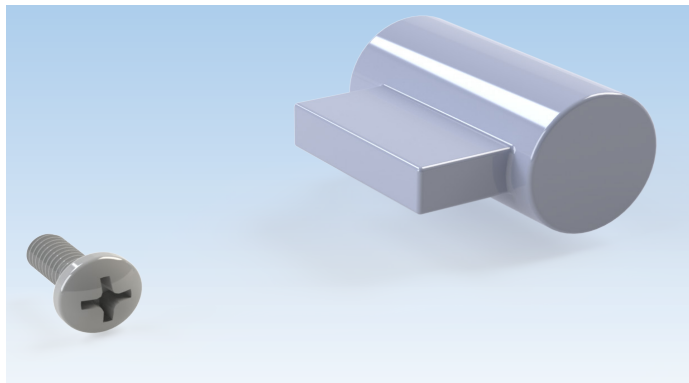


Vis Re-coupable M5

| Description | UE | N° d'article |
|--|----|------------------------|
| Vis M5 x 90mm pour portes de 41 à 76 mm d'épaisseur (2 vis sont fournies avec les ensembles de poignée) | 1 | 9-U2510-90-R-* |
| Vis M5 x 110mm (portes 36-101.6 mm) | 1 | 9-U2510-10-R-* |
| * = Couleur | | UE = Unité d'emballage |

01 = Nickel satin, 25 = Bronze foncé, 28 = Étain, 6 = Noir émaillé

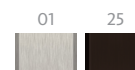




Ensemble de conversion factice pour Berlin

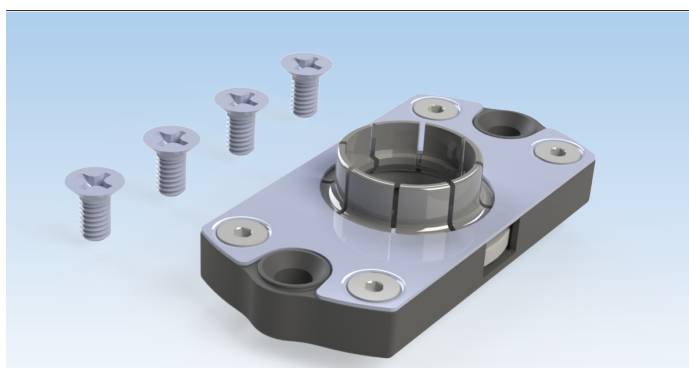
| Description | UE | N° d'article |
|--------------------------------|------------------------|----------------|
| Ensemble de conversion factice | 1 | K-C0971-00-0-* |
| * = Couleur | UE = Unité d'emballage | |

01 = Chrome satin, 25 = Bronze foncé



Information supplémentaire

- Fabrication en Laiton.
- Emballage par sachet de 1 cylindre factice et 1 vis M4x10mm Tête bombée/Cruciforme
- Utilisé pour convertir les poignées Berlin à clenche active à inactive
- Pièce non requise pour les poignées actives

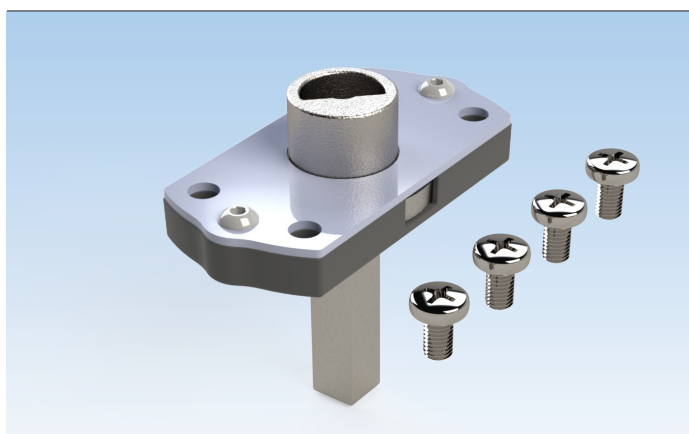


Boitier Snap & Turn de remplacement

| Description | UE | N° d'article |
|---------------------|------------------------|----------------|
| Boitier Snap & Turn | 1 | K-C2057-00-0-0 |
| | UE = Unité d'emballage | |

Information supplémentaire

- Emballage par sachet de 1 boitier et 4 vis M4 x 8mm Tête plate/Cruciforme
- Inclus avec les ensembles de poignée Berlin a clenche avec plaque 65mm



Boitier a ressort

| Description | UE | N° d'article |
|-------------------|------------------------|----------------|
| Boitier a ressort | 1 | K-C2058-00-0-0 |
| | UE = Unité d'emballage | |

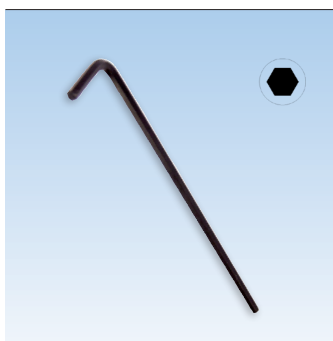
Information supplémentaire

- Emballage par sachet de 1 boitier et 4 vis M4 x 8mm Tête bombée/Cruciforme
- Inclus avec les ensembles de poignée Berlin a clenche



Vis pointeau

| Description | Couleur | UE | N° d'article |
|--|-------------|----|-----------------|
| Vis pointeau M5 <i>(Une vis est fournie avec la poignée intérieure)</i> | Acier inox. | 1 | 9-C0527-02-0-8B |
| UE = Unité d'emballage | | | |



Clé hexagonale 2,5mm x 100mm

| Description | Couleur | UE | N° d'article |
|---|---------|----|-----------------|
| Clé hexagonale 2.5 x 20 x 100mm <i>(Une clé est fournie avec les ensembles de poignée)</i> | Noir | 1 | 9-U0003-00-0-00 |
| UE = Unité d'emballage | | | |



Clé hexagonale 2,5mm x 152mm

| Description | Couleur | UE | N° d'article |
|------------------------|-------------|----|----------------|
| clé hexagonale | Acier inox. | 1 | 6-C0560-20-0-0 |
| UE = Unité d'emballage | | | |

Information supplémentaire

- Idéal pour fixer convenablement la pression des vis des ensembles poignées Ferco



Actuateurs

| Description | UE | N° d'article |
|--|----|------------------------|
| Ensemble pour portes 1 3/4" <i>(Fourni avec les ensembles de poignée)</i> | 1 | K-C2054-45-0-0 |
| Ensemble pour portes 2 1/4" | 1 | K-C2054-57-0-* |
| Ensemble pour portes 2 3/4" | 1 | K-C2054-70-0-* |
| Ensemble pour portes 3" | 1 | K-C2054-76-0-* |
| * = Couleur | | UE = Unité d'emballage |

01 = Nickel satin, 25 = Bronze foncé, 28 = Étain, 6 = Noir émaillé



Information supplémentaire

- Réversible gauche/droite
- 4 vis incluses
- Cylindre avec queue plus longue dans les ensembles pour portes 2 3/4" et 3"
- Pour les poignées factices, utiliser l'actuateur inclus, peu importe l'épaisseur de la porte



| Cylindre avec rainure Schlage "C" standard | | | |
|--|--------------|----|-----------------|
| Description | Couleur | UE | N° d'article |
| ① Cylindre avec queue 52mm et 3 clés | Zinc | 1 | 6-C0971-52-0-1 |
| | Laiton | 1 | 6-C0971-52-0-3 |
| | Bronze foncé | 1 | 6-C0971-52-0-25 |
| ② Cylindre avec queue 64mm et 3 clés | Zinc | 1 | 6-C0971-64-0-1 |
| | Bronze foncé | 1 | 6-C0971-64-0-25 |
| ③ Cylindre avec queue 90mm et 3 clés | Zinc | 1 | 6-C0971-90-0-1 |
| | Laiton | 1 | 6-C0971-90-0-3 |
| | Bronze foncé | 1 | 6-C0971-90-0-25 |
| UE = Unité d'emballage | | | |

Cylindre clé identique avec rainure Schlage "C" standard

| Description | Couleur | UE | N° d'article |
|--------------------------------------|--------------|----|-----------------|
| ① Cylindre avec queue 52mm et 3 clés | Zinc | 1 | 6-C0971-52-9-1 |
| | Laiton | 1 | 6-C0971-52-9-3 |
| | Bronze foncé | 1 | 6-C0971-52-9-25 |
| ② Cylindre avec queue 64mm et 3 clés | Zinc | 1 | 6-C0971-64-9-1 |
| | Bronze foncé | 1 | 6-C0971-64-9-25 |
| ③ Cylindre avec queue 90mm et 3 clés | Zinc | 1 | 6-C0971-90-9-1 |
| | Laiton | 1 | 6-C0971-90-9-3 |
| | Bronze foncé | 1 | 6-C0971-90-9-25 |
| UE = Unité d'emballage | | | |

- ① Pour portes de 41 à 57 mm d'épaisseur avec plaque 30, 45, 55 mm
- ② Pour portes de 41 à 57 mm d'épaisseur avec plaque 65 mm
- ③ Pour portes de 41 à 76 mm d'épaisseur

Clé Maitresse : 9-C9990-CM-0-0
 Blanc de clé pour Berkeley : 9-C0974-00-0-0
 Blanc de clé pour Berlin : 9-C0974-02-0-0



Kit de correction Berkeley

| Description | Couleur | UE | N° d'article |
|----------------------------|-------------|----|----------------|
| Kit de correction BERKELEY | Acier inox. | 1 | K-C0010-01-0-0 |
| UE = Unité d'emballage | | | |



Cuvette pour gâches avec bord - 25mm

| Description | UE | N° d'article |
|------------------------|-----|----------------|
| Cuvettes en plastique | 10 | 9-C4765-00-0-6 |
| | 100 | 9-C4765-1C-0-6 |
| | 500 | 9-C4765-5C-0-6 |
| UE = Unité d'emballage | | |

Information supplémentaire

- Utilisé pour loquet et 2 loquets automatiques (facultatif)
- Dimensions :
 - Longueur : 62mm
 - Largeur : 19.5mm
 - Profondeur : 25.8mm



Cuvette pour gâches sans bord - 15mm

| Description | UE | N° d'article |
|------------------------|-----|----------------|
| Cuvettes en plastique | 10 | 9-C4765-0A-0-6 |
| | 100 | 9-C4765-1C-A-6 |
| | 500 | 9-C4765-5C-A-6 |
| UE = Unité d'emballage | | |

Information supplémentaire

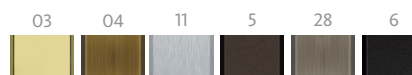
- Dimensions :
 - Longueur : 62mm
 - Largeur : 19.5mm
 - Profondeur : 16mm



Sachet de vis pour gâches

| Description | UE | N° d'article |
|----------------------|----|------------------------|
| Vis #8 x 5/8" (16mm) | 10 | K-C4763-16-6-* |
| * = Couleur | | UE = Unité d'emballage |

03 = Laiton poli, 04 = Laiton antique, 11 = Nickel satin, 5 = Bronze foncé émaillé, 28 = Étain, 6 = Noir émaillé



Information supplémentaire

- Sac de 6 vis
- Vis #8 x 5/8 tête plate/cruciforme



Ensemble de poignée de construction

| Description | Couleur | UE | N° d'article |
|-------------------------|---------|----|----------------|
| Poignée de construction | Noir | 25 | K-C9250-25-0-6 |
| UE = Unité d'emballage | | | |

Information supplémentaire

- Ensemble de poignées temporaire en nylon renforcé pour chantier
- Tige carrée de 8 x 8 x 90mm incluse
- Pour portes de 1 3/4" d'épaisseur
- Vis 4,2 x 50mm fournies
- Verrouillage/déverrouillage par l'intérieur seulement



Clé d'assemblage

| Description | Couleur | UE | N° d'article |
|------------------------|---------|----|----------------|
| Clé | Noir | 10 | 9-U0001-01-0-0 |
| UE = Unité d'emballage | | | |

Information supplémentaire

La clé d'assemblage est disponible pour ceux qui préfèrent installer la garniture de quincaillerie décorative et ensembles de levier sur les portes après la construction soit achevée.

Installation des plaques et des leviers dans la phase finale de construction évite les égratignures et les dommages.

La clé d'assemblage a été conçu pour les crémones de porte (carré de 8mm), oscillo-battante (carré de 7mm) et levante-coulissante (carré de 10 mm).

Présentoir

pour ensemble de poignées à clenche avec crémone



Présentoir avec poignée BERKELEY et crémone automatique

| Description | UE | N° d'article |
|---|----|------------------------|
| Présentoir – 45mm (1 3/4") d'épaisseur | 1 | K-C9617-00-0-9* |
| Présentoir – Serrure intelligente TEDEE | 1 | K-C9617-SL-T-9* |
| * = Couleur | | UE = Unité d'emballage |

01 = Nickel satin, 25 = Bronze foncé, 28 = Étain, 6 = Noir émaillé



Information supplémentaire

- Présentoir fonctionnel avec la crémone d'échantillon SECURY automatique et la poignée à clenche
- Poignée Berkeley avec serrure intelligente TEDEE avec K-C9617-SL-T-9
- Lors de la commande, veuillez ajouter une note pour le fini

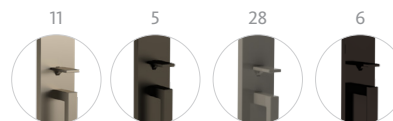
03
3



Présentoir avec poignée Berlin et crémone automatique

| Description | UE | N° d'article |
|---|----|------------------------|
| Présentoir – 45mm (1 3/4") d'épaisseur | 1 | K-C9641-00-0-9* |
| Présentoir – Serrure intelligente TEDEE | 1 | K-C9641-SL-T-9* |
| * = Couleur | | UE = Unité d'emballage |

11 = Nickel satin, 5 = Bronze foncé, 28 = Étain, 6 = Noir émaillé



Information supplémentaire

- Présentoir fonctionnel avec la crémone d'échantillon SECURY automatique et la poignée à clenche
- Poignée à clenche Berlin avec serrure intelligente TEDEE avec K-C9641-SL-T-9
- Lors de la commande, veuillez ajouter une note pour le fini

Présentoir

pour ensemble de poignées à clenche avec crémone



Présentoir en cadre avec poignées à levier

| Description | PU | Part Number |
|--------------------|----|---------------------|
| BERLIN | 1 | K-C9608-F1-0-7* |
| Base de présentoir | 1 | 6-C9602-00-0-6 |
| * = Couleur | | PU = Packaging Unit |

01 = Satin Nickel, 25 = Dark Bronze, 28 = Pewter, 6 = Black

* Modèles dans cette table sont aussi disponibles en Anglais
Présentoir livré avec kit de fixation murale

- La base de présentoir est une option permettant de placer l'unité sur un bureau, à commander séparément
- 21"1/2 x 32" x 12" (53.2 cm x 80.25 cm x 30.5 cm)



TECHNIQUE DE FENÊTRES
TECHNIQUE DE PORTES
SYSTÈMES AUTOMATIQUES POUR PORTES D'ENTRÉES
SYSTÈMES DE GESTION DES BÂTIMENTS

QUÉBEC / MARITIMES

Ferco Ferrures de Bâtiment Inc.
2000, Rue Berlier
Laval, QC H7L 4S4
Canada

T 450 973-1437
1 800 355-8810
F 450 973-7661
ferco@ferco.ca

ONTARIO / PROVINCES DE L'OUEST

Ferco Architectural Hardware Inc.
T 905 282-9588
1 800 668-5310
F 905 282-9915

ÉTATS-UNIS

Ferco Architectural Hardware Inc.
T 1 800 927-1097
F 1 888 454-0161

www.ferco.ca

Le sens de l'ouverture

