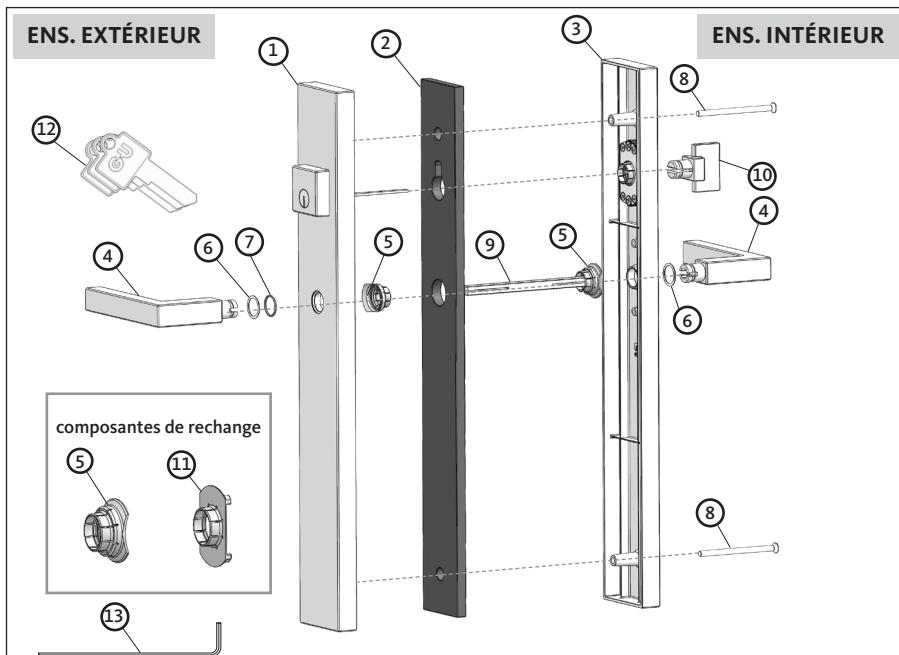


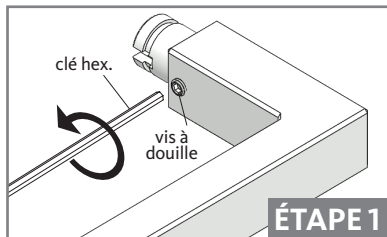
Guide d'installation pour ensemble de plaques actives 65mm



* MAIN GAUCHE REPRÉSENTÉE *

Pos.	Description	Qté.
①	Plaque extérieure 65 mm avec cylindre US	1
②	Coupe-froid (sur plaque extérieure)	1
③	Plaque intérieure 65 mm	1
④	Poignées intérieure/extérieure avec vis à douille	2
⑤	Bagues de retenue (2 sont nécessaires par assemblage)	3
⑥	Rondelle en nylon	2
⑦	Joint torique pour poignée extérieure seulement	1
⑧	Vis d'installation M5 x 70mm pour portes 1 3/4" (45mm) et 2 1/4" (57mm)	2
⑨	Carré 8 x 8 x 120mm	1
⑩	Bouton BERLIN	1
⑪	Collet de retenue (Composante de recharge)	1
⑫	Clés	3
⑬	Clé hexagonale	1

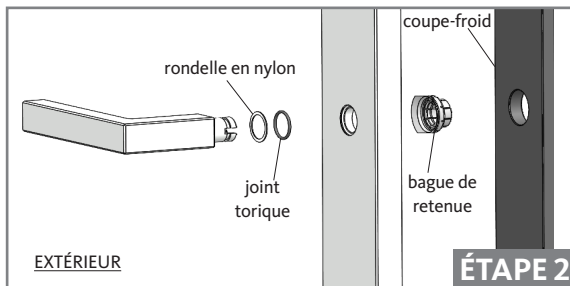
Instructions d'assemblage des poignées



Désserrer la vis à douille sur les poignées avec la clé hexagonale.

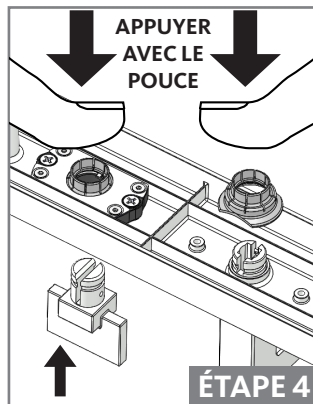
ATTENTION!

Assembler à une température au-dessus de 65°F. Placer la poignée sur un tissu pour éviter toutes égratignures. Ne pas utiliser de marteau/ maillet pour enclencher la bague de retenue, appuyer avec le pouce.



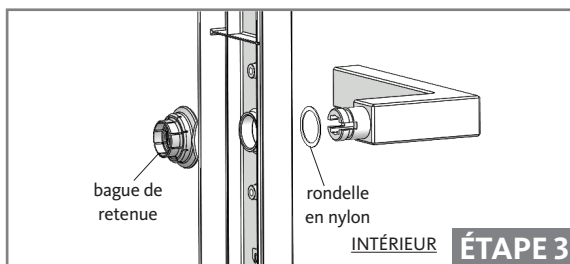
ASSEMBLAGE DE L'ENSEMBLE EXTÉRIEUR

Enlever le coupe-froid. Placer la rondelle, puis le joint torique sur le manchon de la poignée. Insérer le manchon de la poignée dans l'ouverture de la plaque. Par l'intérieur, placer et enclencher la bague de retenue sur le manchon. Réinstaller le coupe-froid.



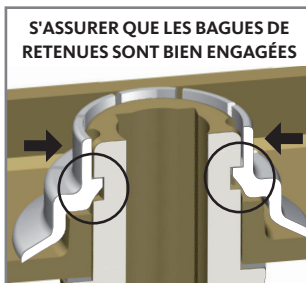
ASSEMBLAGE DU BOUTON

Insérer le manchon du bouton dans le trou dans la plaque. Assurez vous que les patins du mécanisme soient alignés avec la fente du manchon. Par l'intérieur, appuyer sur le collet de retenue.

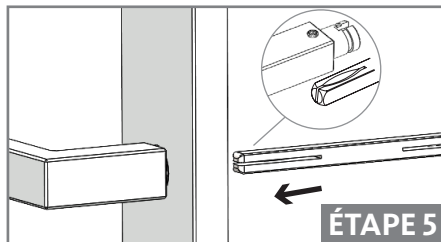


ASSEMBLAGE DE L'ENSEMBLE INTÉRIEUR

Placer la rondelle sur le manchon de la poignée. Insérer le manchon de la poignée dans l'ouverture de la plaque. Par l'intérieur, placer et enclencher la bague de retenue sur le manchon.

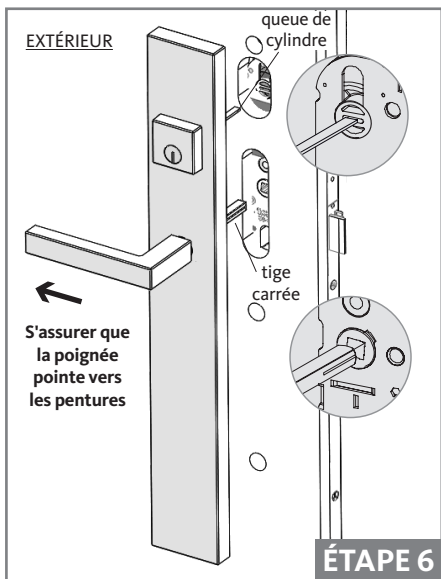


Instructions d'installation des ensembles de plaque



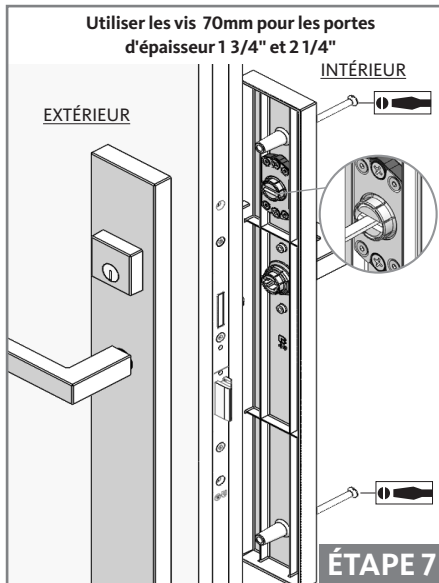
ENSEMBLE EXTÉRIEUR

Glisser la tige carrée dans la poignée. La vis à douille doit être positionnée dans la cavité courbée de la tige carrée.



INSTALLATION DE L'ENS. EXTÉRIEUR

Positionner l'ensemble extérieur vis-à-vis les trous de la porte. Pousser la queue de cylindre (en position horizontale) et la tige carrée à travers le boîtier de la barrure multipoint.



INSTALLATION DE L'ENS. INTÉRIEUR

Retenir l'ensemble extérieur appuyé sur la porte. Positionner l'ensemble intérieur sur le carré, tout en s'assurant que la queue de cylindre glisse dans la fente du bouton. Serrer les plaques avec les 2 vis d'installation fournies (utiliser un tourne-vis plat). Ne pas serrer complètement!

VÉRIFIER LE FONCTIONNEMENT!

1. L'opération des poignées.
2. L'opération du cylindre (extérieur avec la clé, intérieur avec le bouton), s'assurer que le pêne dormant sort de 1" et se rétracte complètement.
3. Être en mesure de retirer la clé en position verrouillé/déverrouillé.

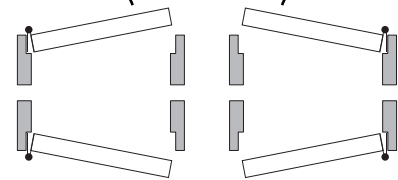


Serrer complètement les vis d'installation, ainsi que les vis à douille sur les poignées.

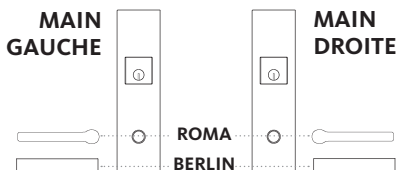


DÉTERMINER LA MAIN DE LA POIGNÉE

OUVRANT VERS L'INTÉRIEUR

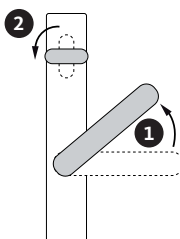


OUVRANT VERS L'EXTÉRIEUR



VUE DE L'EXTÉRIEUR

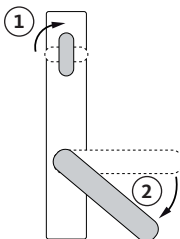
VERROUILLAGE



1. Tirer le levier vers le haut pour engager les points de verrouillage (pas nécessaire avec la crémone automatique)

2. Tourner le cylindre ou le bouton d'un quart de tour (90°) pour engager le pêne dormant et bloquer le mécanisme

DÉVERROUILLAGE



1. Pour dégager le pêne dormant et débloquent le mécanisme, tourner le cylindre ou le bouton d'un quart de tour (90°).

2. Presser le levier vers le bas pour dégager les points de verrouillage.

DÉPANNAGE

LE LEVIER EST DIFFICILE À OPÉRER

Quoiqu'une certaine résistance soit normale, due au mécanisme de la barrure, une force excessive ne doit pas être nécessaire pour opérer la porte. Déserrer les vis d'installation 1/4 de tour à la fois. Ajuster une des poignées en déserrant la vis à douille, pour relâcher la tension, puis la resserrant par la suite.

LES PLAQUES NE SERRENT PAS LA PORTE

Les vis d'installation sont probablement trop longues. Raccourcissez-les un peu et réessayez.

LE BOUTON EST DIFFICILE À TOURNER

La queue de cylindre est peut-être trop longue, elle peut appuyer sur le fond intérieur du bouton. Raccourcissez-la un peu avec une lime et réessayez.

ENTRETIEN

Pour une utilisation dans un environnement humide ou côtier, nous recommandons d'ajouter de la graisse au lithium sur les vis de fixation, pour prévenir la corrosion galvanique.

Pour prévenir l'accumulation de saletés pouvant conduire à la détérioration de la finition, nous recommandons d'essuyer toutes les surfaces visibles avec un chiffon, de l'eau chaude et un savon doux. Ensuite, essuyez les mêmes surfaces avec un chiffon propre et de l'eau chaude. Laissez sécher complètement les surfaces. Cette procédure doit être effectuée au moins 2 fois par an.

Éviter l'utilisation de produits caustiques ou chimiques



Pour tous les ensembles de poignées, il est fortement recommandé d'appliquer une cire automobile non abrasive pour protéger la surface

Pour assurer un meilleur fonctionnement de la quincaillerie, nous recommandons de lubrifier toutes les parties mobiles avec un lubrifiant sans acides ni résines.

Ferco Ferrures de Bâtiment Inc.

2000, Rue Berlier
Laval QC H7L 4S4

T 450.973.1437
1.800.355.8810

www.ferco.ca

Le sens de l'ouverture

