



TECHNIQUE DE FENÊTRES  
TECHNIQUE DE PORTES  
SYSTÈMES AUTOMATIQUES POUR PORTES D'ENTRÉES  
SYSTÈMES DE GESTION DES BÂTIMENTS



TECHNIQUE DE FENÊTRES – CATALOGUE DE PRODUITS | SECTION 02.2



## Quincaillerie pour fenêtres à battant Push-Out



Le sens de l'ouverture







# 02.2

## Quincaillerie: Fenêtre à battant Push Out

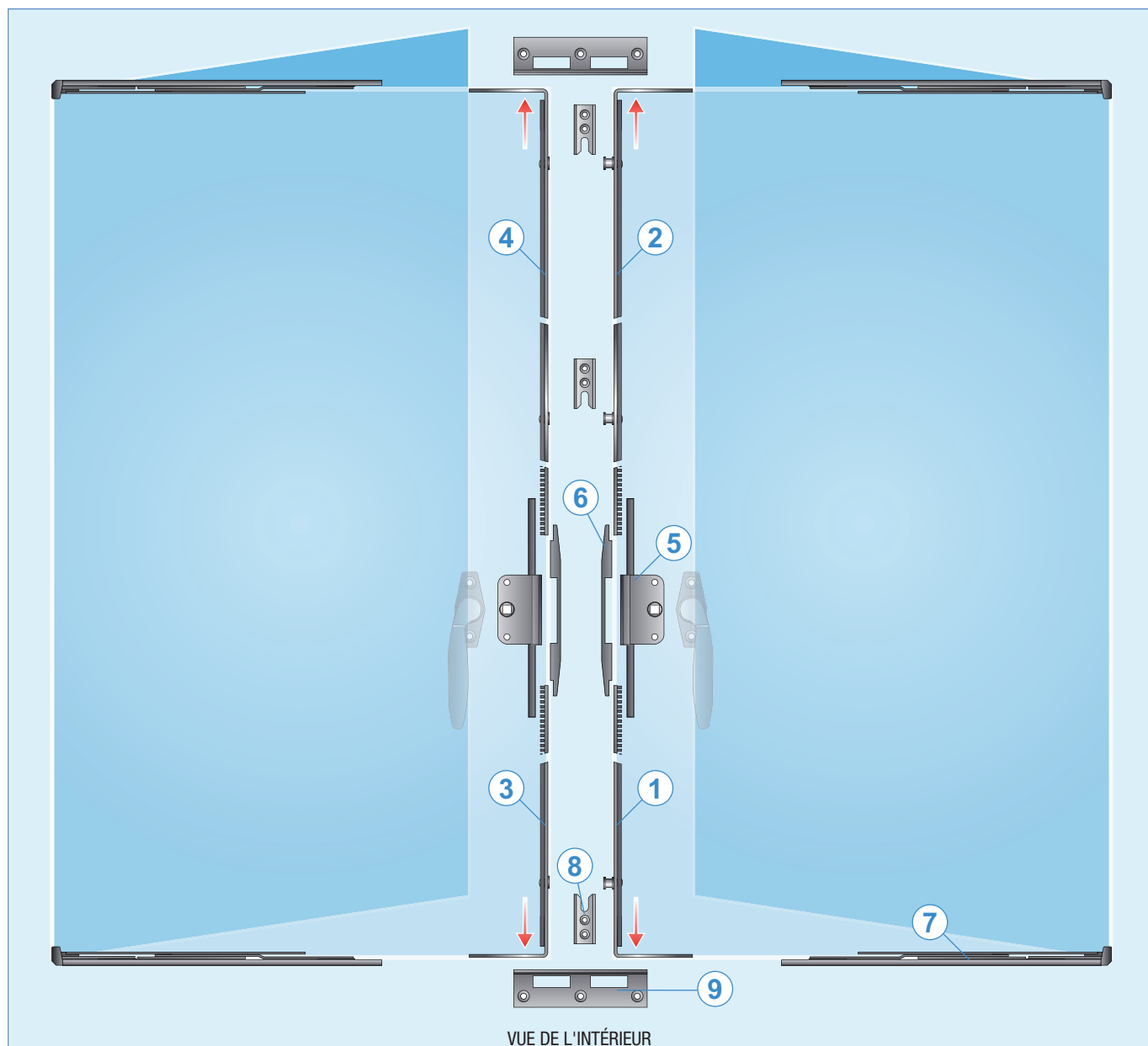
Fenêtre Push-Out - Panneaux double.....	02.2.5
Fenêtre Push-Out - Panneaux simple .....	02.2.6
Boîte de Crémone et couvercle .....	02.2.7
Prolongateurs à verrou avec galets .....	02.2.8
Prolongateurs à verrou.....	02.2.9
Prolongateurs avec galets.....	02.2.10
Prolongateurs .....	02.2.11
Gâches .....	02.2.12
Accessoires.....	02.2.13
Pentures à friction Defender.....	02.2.14
Limiteurs d'ouverture .....	02.2.15



# Fenêtre Push-Out - panneaux double



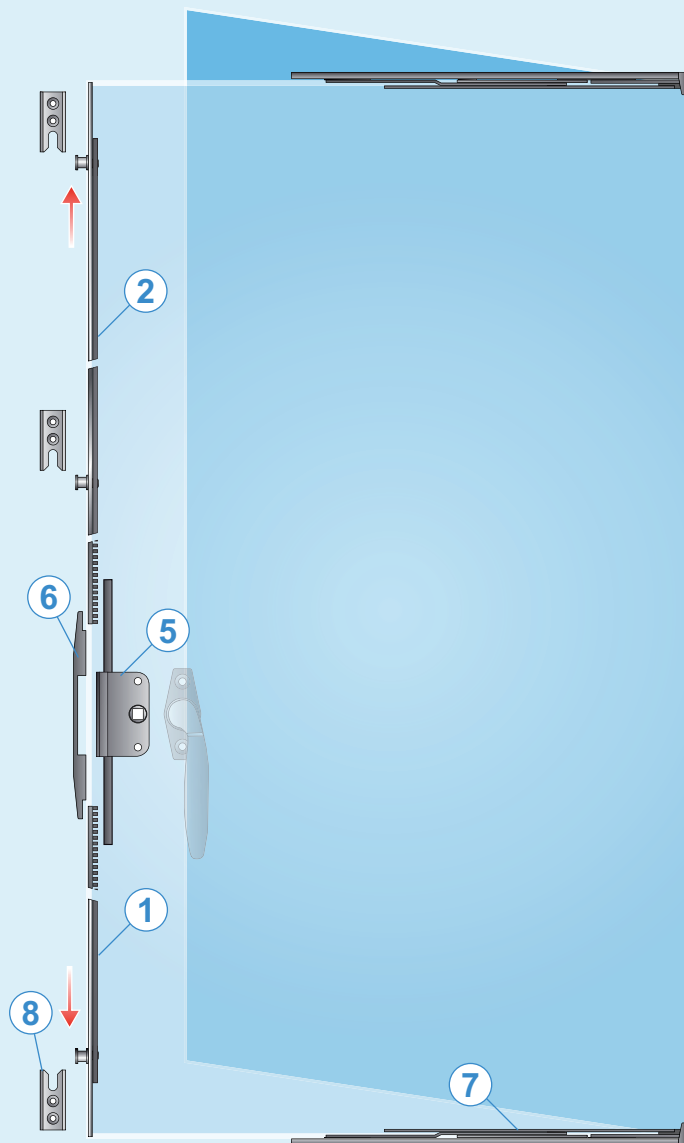
02  
2



### Quincailleries pour panneaux double

Description	Quantité	N° d'article
1 Prolongateur avec galet (pour le bas)	1	6-C3000-02-0-11
2 Prolongateur avec galets (pour le haut)	1	6-C3000-XX-0-11
3 Prolongateur sans galet (pour le bas)	1	6-C2730-02-0-9
4 Prolongateur sans galet (pour le haut)	1	6-C2730-XX-0-9
5 Mécanisme	2	6-C0617-00-0-1
6 Couvercle pour mécanisme	2	9-C0617-00-0-1
7 Pentures sorties à friction Defender	2	6-C8632-XX-P-8
8 Gâches pour galets verrouillages	2-6	9-C0115-01-0-8B
9 Gâches pour verrous (tête et seuil)	2	9-C0115-02-0-8B

# Fenêtre Push-Out - panneau simple



VUE DE L'INTÉRIEUR

### Quincailleries pour panneau simple (sans verrou)

Description	Quantité	N° d'article
1 Prolongateur avec galet (pour le bas)	1	6-C2735-XX-0-9
2 Prolongateur avec galets (pour le haut)	1	6-C2735-XX-0-9
5 Mécanisme	1	6-C0617-00-0-1
6 Couvercle pour mécanisme	1	9-C0617-00-0-1
7 Pentures sorties à friction Defender	1	6-C8632-XX-P-8
8 Gâches pour galets verrouillages	2-6	9-C0115-01-0-8B

# Boîte de Crémones

et Couvercle



## Boîte de crémone

Description	Couleur	UE	N° d'article
Crémone avec fouillot 22mm	Zinc	25	6-C0617-22-0-1
* = Couleur		UE = Unité d'emballage	

## Information supplémentaire

- Fabrication en « Zamac »
- Carrée 7 mm
- Utiliser des vis M5
- Utilisé avec les prolongateurs à verrou

02  
2



## Couvercle

Description	Couleur	UE	N° d'article
Couvercle pour crémone	Aluminium	100	9-C0617-00-0-1
* = Couleur		UE = Unité d'emballage	

## Information supplémentaire

- Fabrication en « Zamac »
- Utilisé pour couvrir la crémone
- Utiliser des vis en acier inox. 9-C5362-32-0-8

# Prolongateur à verrou avec galets



## Prolongateurs à verrou avec galets

Description	Galet	Couleur	UE	N° d'article
Prolongateur 208mm	1	Gris	40	6-C3000-00-0-11
Prolongateur 400mm	1	Gris	40	6-C3000-02-0-11
Prolongateur 490mm	2	Gris	40	6-C3000-03-0-11
Prolongateur 640mm	2	Gris	40	6-C3000-04-0-11
Prolongateur 808mm	2	Gris	40	6-C3000-08-0-11
Prolongateur 1008mm	2	Gris	40	6-C3000-10-0-11
Prolongateur 1208mm	3	Gris	30	6-C3000-12-0-11
Prolongateur 1408mm	3	Gris	30	6-C3000-14-0-11

\* = Couleur    UE = Unité d'emballage

### Information supplémentaire

- Fabrication en acier avec traitement de surface anti-corrosion
- Plusieurs points de verrouillage sécurisés
- Galets champignon ajustables (déplacement vertical de 18 mm)
- Sortie des verrous 14 mm (du haut et au bas)
- Installation rapide
- Disponible en différentes longueurs pour accommoder toutes grandeurs de fenêtres
- Utiliser des vis en acier inox. 9-C5362-32-0-8



# Prolongateur à verrou



## Prolongateurs à verrou

Description	Couleur	UE	N° d'article
Prolongateur 208mm	Gris	40	6-C2730-00-0-9
Prolongateur 400mm	Gris	40	6-C2730-02-0-9
Prolongateur 490mm	Gris	40	6-C2730-03-0-9
Prolongateur 640mm	Gris	40	6-C2730-04-0-9
Prolongateur 808mm	Gris	40	6-C2730-08-0-9
Prolongateur 1008mm	Gris	40	6-C2730-10-0-9
Prolongateur 1208mm	Gris	30	6-C2730-12-0-9
Prolongateur 1408mm	Gris	30	6-C2730-14-0-9

\* = Couleur    UE = Unité d'emballage

## Information supplémentaire

- Fabrication en acier avec traitement de surface anti-corrosion
- Sortie des verrous 14 mm (du haut et au bas)
- Installation rapide
- Disponible en différentes longueurs pour accommoder toutes grandeurs de fenêtres
- Utiliser des vis en acier inox. 9-C5362-32-0-8

# Prolongateur avec galets



## Prolongateurs avec galets

Description	Galet	Couleur	UE	N° d'article
Prolongateur 199mm	1	Gris	40	6-C2735-00-0-9
Prolongateur 391mm	1	Gris	40	6-C2735-02-0-9
Prolongateur 481mm	2	Gris	40	6-C2735-03-0-9
Prolongateur 631mm	2	Gris	40	6-C2735-04-0-9
Prolongateur 799mm	2	Gris	40	6-C2735-08-0-9
Prolongateur 999mm	2	Gris	40	6-C2735-10-0-9
Prolongateur 1199mm	3	Gris	30	6-C2735-12-0-9
Prolongateur 1399mm	3	Gris	30	6-C2735-14-0-9
		* = Couleur	UE = Unité d'emballage	

### Information supplémentaire

- Fabrication en acier avec traitement de surface anti-corrosion
- Galets champignon ajustables (déplacement vertical 18 mm)
- Installation rapide
- Disponible en différentes longueurs pour accommoder toutes grandeurs de fenêtres
- Utiliser des vis en acier inox. 9-C5362-32-0-8



### Prolongateurs

Description	Couleur	UE	N° d'article
Prolongateur 250mm	Gris	10	8-00625-00-0-9
Prolongateur 500mm	Gris	10	G-16790-05-0-9
* = Couleur		UE = Unité d'emballage	

### Information supplémentaire

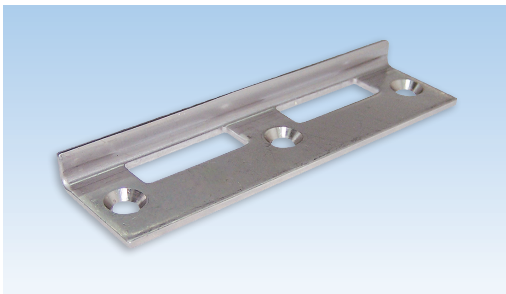
- Fabrication en acier avec traitement de surface anti-corrosion
- Utilisés avec les prolongateurs à verrou
- Utiliser des vis en acier inox. 9-C5362-32-0-8



Gâches			
Description	Couleur	UE	N° d'article
Gâche de galet	Acier Inox.	1	9-C0115-01-0-8B
* = Couleur		UE = Unité d'emballage	

#### Information supplémentaire

- Fabrication en acier inox. 304
- Utilisées avec les séries 6-C2730, 6-C2735 et 6-C3000
- Utiliser des vis en acier inox. 9-C5362-32-0-8



Gâches			
Description	Couleur	UE	N° d'article
Gâche de verrou (pour la tête et le seuil)	Acier Inox.	1	9-C0115-01-0-8B
* = Couleur		UE = Unité d'emballage	

#### Information supplémentaire

- Fabrication en acier inox. 304
- Utilisées avec les séries 6-C2730, 6-C2735 et 6-C3000
- Utiliser des vis en acier inox. 9-C5362-32-0-8



### Gâche 22mm

Description	Couleur	UE	N° d'article
Gâche en laiton massif pour verrous de porte	Laiton	10	9-29525-00-0-0
* = Couleur		UE = Unité d'emballage	

### Gâche 19mm

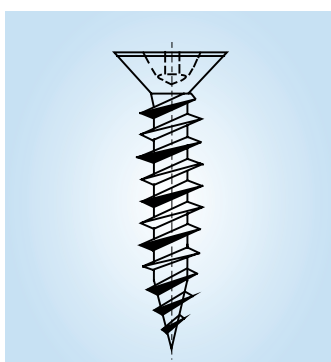
Description	Couleur	UE	N° d'article
Gâche en plastique pour verrous de porte	Noir	100	0-0736A-00-0-0
* = Couleur		UE = Unité d'emballage	

02  
2



### Gâche 22 et 27mm

Description	Couleur	UE	N° d'article
Gâche en plastique 22mm pour verrous de porte	Noir	100	9-C4306-22-0-0
Gâche en plastique 27mm pour verrous de porte	Noir	100	9-C4306-27-0-0
* = Couleur		UE = Unité d'emballage	



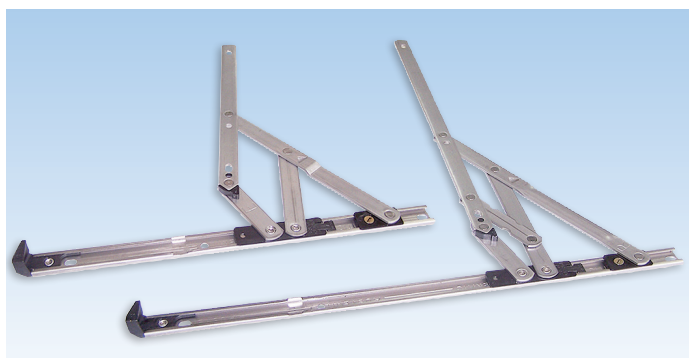
### Vis – 3.9 x 32mm

Description	Couleur	UE	N° d'article
D1	Acier Inox.	1000	9-C5362-32-0-8
* = Couleur		UE = Unité d'emballage	

#### Information supplémentaire

- Vis en acier inox.
- Type D1 avec pointe spirale auto-perçante et filet duplex profond
- Tête fraisée à prise « Quadrex »
- Pointe aiguë pour prise rapide

# Penture à friction Defender



Pentures en position de nettoyage

## Pentures sorties à friction Defender 12" et 16"

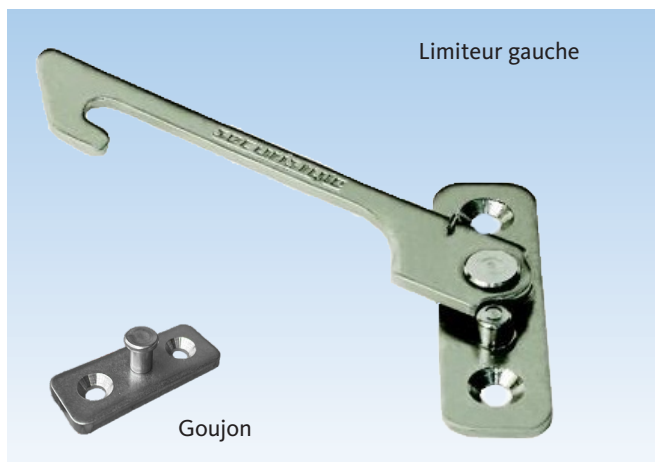
Description	Couleur	UE	N° d'article
Penture Defender 12"	Acier Inox	25	6-C8632-12-P-8
Penture Defender 16"	Acier Inox	25	6-C8632-16-P-8
* = Couleur		UE = Unité d'emballage	

### Information supplémentaire

- Permet une ouverture complète du volet jusqu'à 90° pour sortie d'urgence
- Le mécanisme de dégagement permet le nettoyage du volet par l'intérieur du bâtiment
- Le mécanisme se réengage automatiquement à la fermeture de la fenêtre
- Toutes les composantes en métal sont fabriquées à partir d'acier inoxydable de série 304

### Informations Techniques

Description	Longueur de la penture (po/mm)	Poids max. du vantail (kg)	Hauteur min. du vantail (mm)	Hauteur max. du vantail (mm)	Largeur min. du vantail (mm)	Largeur max. du vantail (mm)	Chambre du profilé (mm)	Angle d'ouverture (± 2,5°)
Penture Defender 12"	12/310	22	-	-	300	600	16-18.5	80°
Penture Defender 16"	16/412	24	-	-	400	700	16-18.5	90°



## Limiteur d'Ouverture

Description	Couleur	UE	N° d'article
Limiteur 66mm	Acier inox.	1	6-C8659-00-L/R-8B
Limiteur 116mm	Acier inox.	1	6-C8660-00-L/R-8B
Goujon 13mm / 16mm	Acier inox.	1	6-C8658-XX-0-8B
UE = Unité d'emballage			

### Information supplémentaire

- Fabrication en acier inoxydable 304
- Facile à installer sans machinage
- Compatible avec les pentures standard
- Une résistance accrue à la corrosion
- Utiliser des vis en acier inox. 9-C5362-32-0-8



TECHNIQUE DE FENÊTRES  
TECHNIQUE DE PORTES  
SYSTÈMES AUTOMATIQUES POUR PORTES D'ENTRÉES  
SYSTÈMES DE GESTION DES BÂTIMENTS

QUÉBEC / MARITIMES

Ferco Ferrures de Bâtiment Inc.  
2000, Rue Berlier  
Laval, QC H7L 4S4  
Canada

T 450 973-1437  
1 800 355-8810  
F 450 973-7661  
ferco@ferco.ca

ONTARIO / PROVINCES DE L'OUEST

Ferco Architectural Hardware Inc.  
T 905 282-9588  
1 800 668-5310  
F 905 282-9915

ÉTATS-UNIS

Ferco Architectural Hardware Inc.  
T 1 800 927-1097  
F 1 888 454-0161

[www.ferco.ca](http://www.ferco.ca)

Le sens de l'ouverture

