



WINDOW TECHNOLOGY
DOOR TECHNOLOGY
AUTOMATIC ENTRANCE SYSTEMS
BUILDING MANAGEMENT SYSTEMS



TECHNIQUE DE FENÊTRES – CATALOGUE DE COMMANDE | SECTION 01.1



Quincaillerie De Fenêtre À Guillotine Simple Et Double



Securing technology for you





01

Quincaillerie De Fenêtre À Guillotine Simple Et Double

01

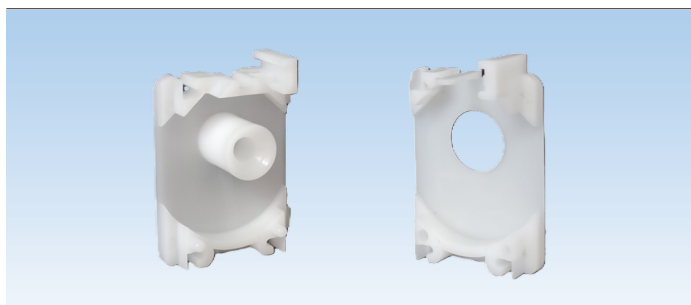
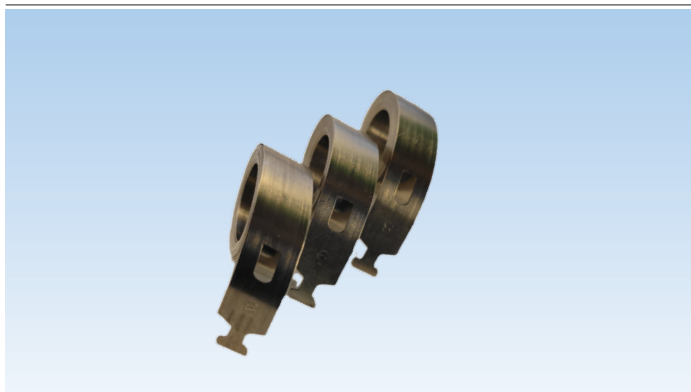
Équilibreur à force constante pour Système Hybride 01.3
Équilibreur à force constante 01.5
Ressort hélicoïdal superposable préassemblé..... 01.6
Patin à verrouillage 01.7
Barres de pivot 01.9
Serrures à ventail et gâches 01.10

Équilibreur à force constante pour Système Hybride



Information supplémentaire

- Équilibreur assemblé hybride permet de faire le système inversé ou système régulier
- Acier Inox 304
- Plage de charge 3.5-9.5 lb
- Déplacement vertical de 35"
- Poids max du volet 76lbs (4 ressorts), combiné avec adaptateur en Zamac 9-C1611-1M-0-0



Ressorts enroulés superposables

| Description | Poids (lbs) | UE | N° d'article |
|------------------------|-------------|-----|----------------|
| Ressort et Cassette | 3.5 | 300 | 6-C1643-30-K-0 |
| | 4.5 | 300 | 6-C1644-30-K-0 |
| | 5.5 | 300 | 6-C1645-30-K-0 |
| | 6.5 | 300 | 6-C1646-30-K-0 |
| | 7.5 | 300 | 6-C1647-30-K-0 |
| | 8.5 | 300 | 6-C1648-30-K-0 |
| | 9.5 | 300 | 6-C1649-30-K-0 |
| UE = Unité d'emballage | | | |

- Réduction du nombre de références à tenir en stock
- Poids des ressorts imprimé sur la cassette

Ressort non assemblés pour système hybride

| Description | Poids (lbs) | UE | N° d'article |
|------------------------|-------------|-----|----------------|
| Ressort seul | 3.5 | 300 | 6-C1643-30-0-0 |
| | 4.5 | 300 | 6-C1644-30-0-0 |
| | 5.5 | 300 | 6-C1645-30-0-0 |
| | 6.5 | 300 | 6-C1646-30-0-0 |
| | 7.5 | 300 | 6-C1647-30-0-0 |
| | 8.5 | 300 | 6-C1648-30-0-0 |
| | 9.5 | 300 | 6-C1649-30-0-0 |
| UE = Unité d'emballage | | | |

Information supplémentaire

- Pour utiliser avec cassette 9-C1525-0F et 9-C1525-0M
- Acier Inox 304
- Plage de charge 3.5 - 9.5 lb

Cassette simple

| Description | Couleur | UE | N° d'article |
|------------------------|---------|------|----------------|
| Cassette femelle | Blanc | 1000 | 9-C1525-0F-0-0 |
| Cassette mâle | Blanc | 1000 | 9-C1525-0M-0-0 |
| UE = Unité d'emballage | | | |

Information supplémentaire

- Fait en acétal blanc
- Possibilité de combiner jusqu'à 4 cassettes/ressorts
- Avec les languettes de positionnement, la cassette est centrée automatiquement
- Plus d'espace est alloué entre la cassette et le jambage pour le mouvement du ressort
- À utiliser avec les ressorts enroulés superposables 6-C164x

Équilibreur à force constante pour Système Hybride



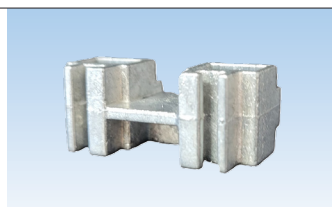
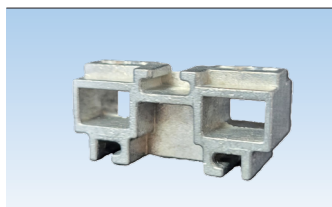
Extension pour Système Inversé

| Description | Couleur | UE | N° d'article |
|------------------------|---------|------|----------------|
| Extension | Blanc | 1000 | 9-C1527-03-0-1 |
| UE = Unité d'emballage | | | |

Information supplémentaire

- Rampe faite en nylon renforcé de fibre de verre
- Pour faciliter l'assemblage du volet
- Peut-être utiliser avec adaptateur 9-C1611-1M-0-0
- À utiliser avec patin 6-C1517/6-C1518

01

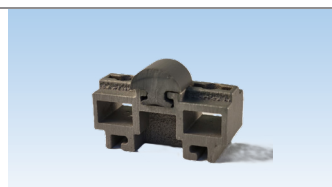


Adaptateur pour Système Inversé

| Description | Couleur | UE | N° d'article |
|------------------------|---------|------|----------------|
| Adaptateur en Zinc | Zinc | 1000 | 9-C1611-1M-0-0 |
| UE = Unité d'emballage | | | |

Information supplémentaire

- Peut-être utiliser avec l'extension 9-C1527-02-0-1
- À utiliser avec patin 6-C1517/6-C1518



Adaptateur pour Système Inversé avec Bumper

| Description | Couleur | UE | N° d'article |
|---------------------------|---------|------|----------------|
| Adaptateur avec un Bumper | Gris | 1000 | 6-C1610-1M-0-0 |
| UE = Unité d'emballage | | | |

Information supplémentaire

- Permet un amortissement s'il y a un contact entre l'adaptateur et les cassettes



Clip de fixation pour Système Inversé

| Description | Couleur | UE | N° d'article |
|--------------------------|---------|------|----------------|
| Clip de fixation Noir | Noir | 1000 | 9-C1529-00-0-6 |
| Clip de fixation Blanche | Blanc | 1000 | 9-C1529-00-0-7 |
| UE = Unité d'emballage | | | |

Information supplémentaire

- Clip faite en nylon renforcé de fibre de verre
- Clip de fixation côté cadre

Équilibre à force constante

Cassettes Monoblocs



Ressort



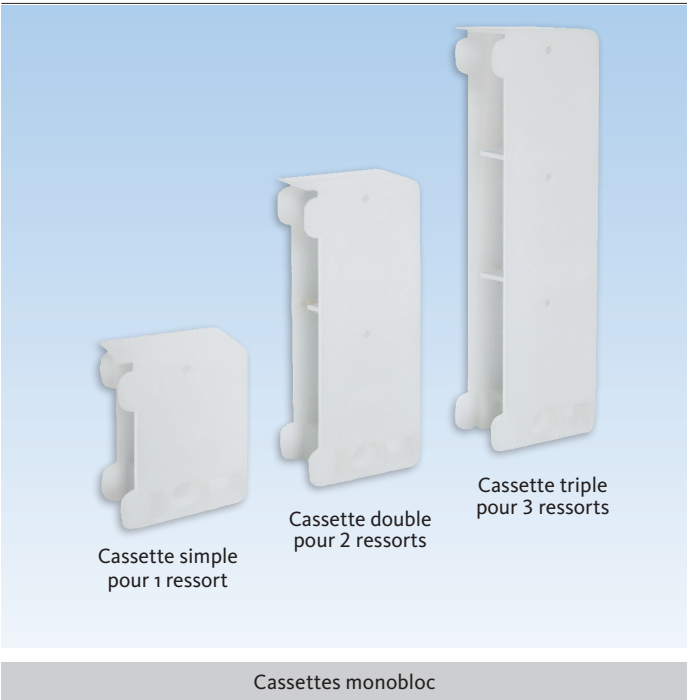
Système à glisser

Ressorts enroulés superposables

| Description | Poids (lbs) | UE | N° d'article |
|------------------------|-------------|------------|----------------------------------|
| Ressort hélicoïdal | 3.5 | 100 500 | 9-C1613-1C-0-0 9-C1613-5C-0-0 |
| | 4.5 | 100 500 | 9-C1614-1C-0-0 9-C1614-5C-0-0 |
| | 5.5 | 100 500 | 9-C1615-1C-0-0 9-C1615-5C-0-0 |
| | 6.5 | 100 500 | 9-C1616-1C-0-0 9-C1616-5C-0-0 |
| | 7.5 | 100 500 | 9-C1617-1C-0-0 9-C1617-5C-0-0 |
| | 8.5 | 100 500 | 9-C1618-1C-0-0 9-C1618-5C-0-0 |
| | 9.5 | 100 500 | 9-C1619-1C-0-0 9-C1619-5C-0-0 |
| UE = Unité d'emballage | | | |

Information supplémentaire

- Fait en acier inoxydable 304
- Plage des charges 3.5 lbs à 9.5 lbs
- Ressort hélicoïdal de 1/2" pour jambage 1.25"
- Poids max. du volet 57 lbs (3 ressorts)
- Déplacement vertical 35"
- Identification du poids de charge sur le ressort
- Faible coût et réduction des stocks
- À utiliser avec les cassettes monobloc



Cassette simple pour 1 ressort

Cassette double pour 2 ressorts

Cassette triple pour 3 ressorts

Cassettes monobloc

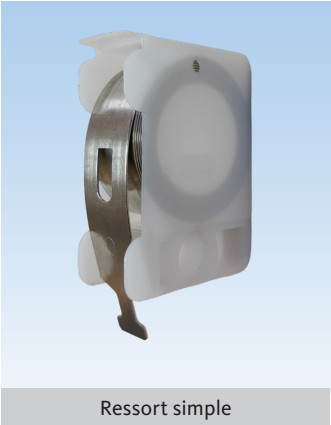
Cassettes monobloc pour ressorts enroulés superposables

| Description | Couleur | UE | N° d'article |
|------------------------------------|---------|-------------|----------------------------------|
| Cassette simple pour 1 ressort | Blanc | 200 1000 | 9-C1521-2C-0-0 9-C1521-1M-0-0 |
| Cassette double pour 2 ressorts | Blanc | 200 1000 | 9-C1522-2C-0-0 9-C1522-1M-0-0 |
| Cassette triple pour 3 ressorts | Blanc | 200 800 | 9-C1513-2C-0-0 9-C1513-8C-0-0 |
| Cassette Quadruple pour 4 ressorts | Blanc | 500 | 9-C1514-5C-0-0 |
| UE = Unité d'emballage | | | |

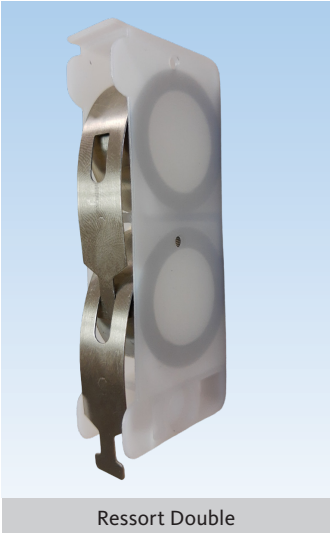
Information supplémentaire

- Fait en acétal blanc
- Possibilité de combiner jusqu'à 3 ressorts
- Avec les languettes de positionnement, la cassette est centrée automatiquement
- Plus d'espace est alloué entre la cassette et le jambage pour le mouvement du ressort
- À utiliser avec les ressorts enroulés superposables

Ressort hélicoïdal superposable préassemblé



Ressort simple



Ressort Double



Ressort triple

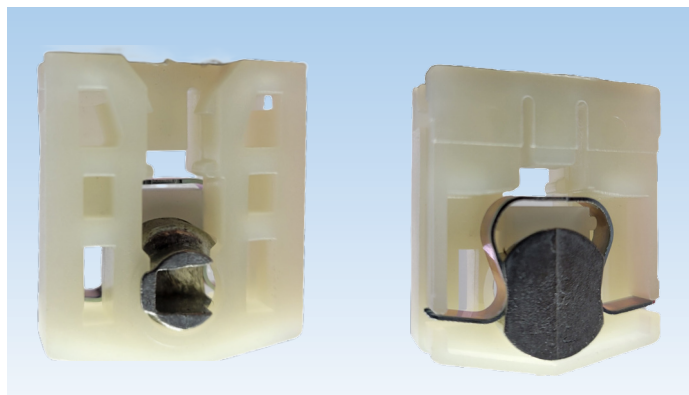
- information supplémentaire
- Fait en acier Inoxydable 304
 - Plage des charges 3,5 à 28.5 lbs
 - Ressort hélicoïdal de 1/2" pour jambage 1.25"
 - Déplacement vertical 35"

Ressort hélicoïdal superposable préassemblé

| Description | Poids (lbs) | UE | N° d'article |
|------------------------|-------------|-----|----------------|
| Ressort Simple | 3.5 | 300 | 6-C1703-30-0-0 |
| | 4.5 | 300 | 6-C1704-30-0-0 |
| | 5.5 | 300 | 6-C1705-30-0-0 |
| | 6.5 | 300 | 6-C1706-30-0-0 |
| | 7.5 | 300 | 6-C1707-30-0-0 |
| | 8.5 | 300 | 6-C1708-30-0-0 |
| | 9.5 | 300 | 6-C1709-30-0-0 |
| Ressort Double | 10 | 250 | 6-C1710-25-0-0 |
| | 11 | 250 | 6-C1711-25-0-0 |
| | 12 | 250 | 6-C1712-25-0-0 |
| | 13 | 250 | 6-C1713-25-0-0 |
| | 14 | 250 | 6-C1714-25-0-0 |
| | 15 | 250 | 6-C1715-25-0-0 |
| | 16 | 250 | 6-C1716-25-0-0 |
| | 17 | 250 | 6-C1717-25-0-0 |
| | 18 | 250 | 6-C1718-25-0-0 |
| | 19 | 250 | 6-C1719-25-0-0 |
| Ressort Triple | 20 | 150 | 6-C1720-15-0-0 |
| | 21 | 150 | 6-C1721-15-0-0 |
| | 22 | 150 | 6-C1722-15-0-0 |
| | 23 | 150 | 6-C1723-15-0-0 |
| | 24 | 150 | 6-C1724-15-0-0 |
| | 25 | 150 | 6-C1725-15-0-0 |
| | 26 | 150 | 6-C1726-15-0-0 |
| | 27 | 150 | 6-C1727-15-0-0 |
| | 28 | 150 | 6-C1728-15-0-0 |
| UE = Unité d'emballage | | | |

01

Patins à Verrouillage

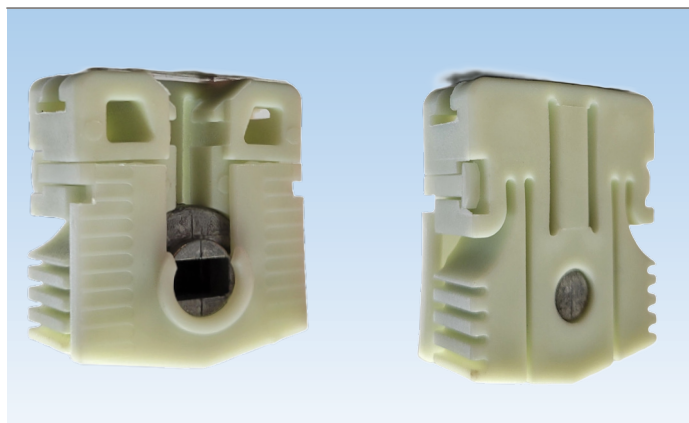


Patin à verrouillage latéral

| Description | Couleur | UE | N° d'article |
|------------------------|---------|------------|----------------------------------|
| Patin à verrouillage | Blanc | 200 500 | 6-C1524-2C-0-0 6-C1524-5C-0-0 |
| UE = Unité d'emballage | | | |

Information supplémentaire

- Patin fait en nylon renforcé de fibre de verre
- Emprise du ressort rapprochée du centre pour réduire la torsion du patin dans la cannelure
- Emprise du ressort renforcée pour une meilleure résistance au cisaillement
- Tous les bords sont arrondis pour réduire la friction
- Verrouillage latéral en métal
- Pince de maintien en option 9-C1512-2C-0-0 (Recommandé)

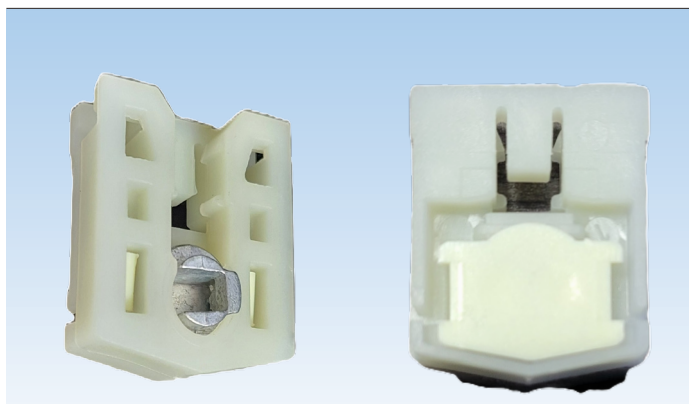


Patin à verrouillage latéral et frontal

| Description | Couleur | UE | N° d'article |
|------------------------|---------|------------|----------------------------------|
| Patin à verrouillage | Blanc | 200 500 | 6-C1523-2C-0-0 6-C1523-5C-0-0 |
| UE = Unité d'emballage | | | |

Information supplémentaire

- Patin fait en nylon renforcé de fibre de verre
- Emprise du ressort rapprochée du centre pour réduire la torsion du patin dans la cannelure
- Emprise du ressort renforcée pour une meilleure résistance au cisaillement
- Tous les bords sont arrondis pour réduire la friction
- Peut être utilisé pour les coulisses horizontaux
- Les patins de verrouillage s'engagent avec aussi peu que 15 ° de tour de vantail
- Pince de maintien en option 9-C1512-2C-0-0 (obligatoire pour coulisses horizontaux)



Patin à verrouillage arrière

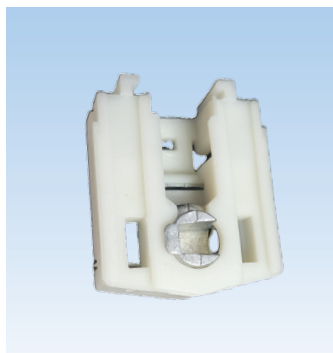
| Description | Couleur | UE | N° d'article |
|------------------------|---------|------|----------------|
| Patin à verrouillage | Blanc | 1000 | 6-C1515-1M-0-0 |
| UE = Unité d'emballage | | | |

Information supplémentaire

- Patin fait en nylon renforcé de fibre de verre
- Emprise du ressort rapprochée du centre pour réduire la torsion du patin dans la cannelure
- Emprise du ressort renforcée pour une meilleure résistance au cisaillement
- Pince de maintien en option 9-C1512-2C-0-0 (obligatoire pour coulisses horizontaux)

Patins à Verrouillage

Et Pince de maintien



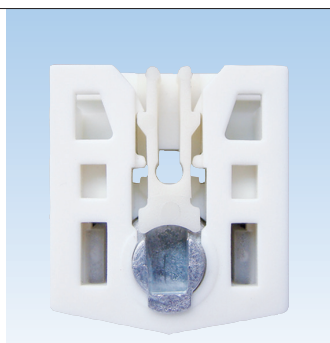
Patin pour Système inversé

| Description | Couleur | UE | N° d'article |
|------------------------------|---------|-----|----------------|
| Patin | Blanc | 500 | 6-C1517-5C-0-0 |
| Patin (CAM pour pivot en T)* | Blanc | 500 | 6-C1518-5C-K-0 |
| UE = Unité d'emballage | | | |

Information supplémentaire

- Patin fait en nylon renforcé de fibre de verre
- Emprise du ressort rapprochée du centre pour réduire la torsion du patin dans la cannelure
- Emprise du ressort renforcée pour une meilleure résistance au cisaillement
- Pince de maintien en option 9-C1512-2C-0-0 (obligatoire pour coulisses horizontaux)

* Degagement dans la CAM pour un pivot en T hors dimensions



Monté sur patin à verrouillage

Pince de maintien de la barre de pivot

| Description | Couleur | UE | N° d'article |
|------------------------|---------|-------------|----------------------------------|
| Pince de maintien | Blanc | 200 1000 | 9-C1512-2C-0-0 9-C1512-1M-0-0 |
| UE = Unité d'emballage | | | |

Information supplémentaire

- Patin fait en nylon renforcé de fibre de verre
- Compatible avec tous les patins FERCO



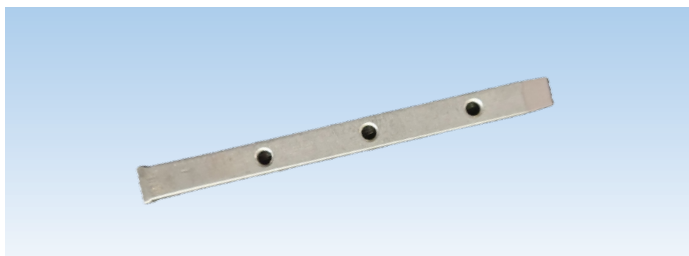
Cache de protection

| Description | Couleur | UE | N° d'article |
|------------------------|---------|------|----------------|
| Cache de protection | Blanc | 1000 | 9-C1508-1M-0-0 |
| UE = Unité d'emballage | | | |

Information supplémentaire

- Mousse de polyéthylène
- Utiliser pour éliminer l'accumulation de débris qui peut se poser sur la bobine étendue
- Dimensions:
Largeur: 32,0 mm
Profondeur: 16,0 mm
Hauteur: 12,7 mm

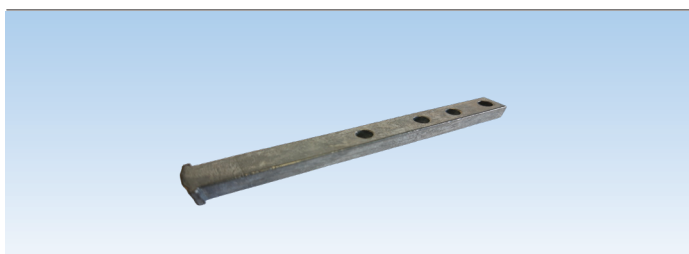
01

**Barre de pivot en acier inoxydable en T**

| Description | Couleur | UE | N° d'article |
|-----------------------------|-------------|-----|----------------|
| Barre de pivot type T 100mm | Acier inox. | 500 | 9-C1515-5C-0-8 |
| UE = Unité d'emballage | | | |

Information supplémentaire

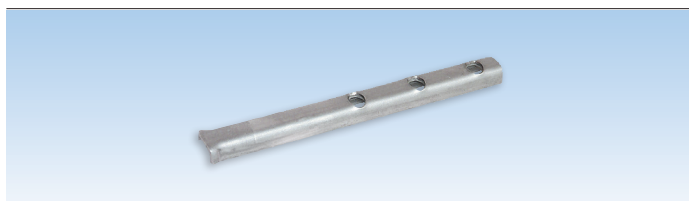
- Fait en acier inoxydable
- À utiliser avec patin à verrouillage
- À utiliser avec des vis #6 x 12 (9-C9661-1M-0-1)

**Barre de pivot en T**

| Description | Couleur | UE | N° d'article |
|------------------------|---------|-------------|----------------------------------|
| Barre de pivot 76mm | Zamac | 200 1000 | 9-C1506-2C-0-0 9-C1506-1M-0-0 |
| UE = Unité d'emballage | | | |

Information supplémentaire

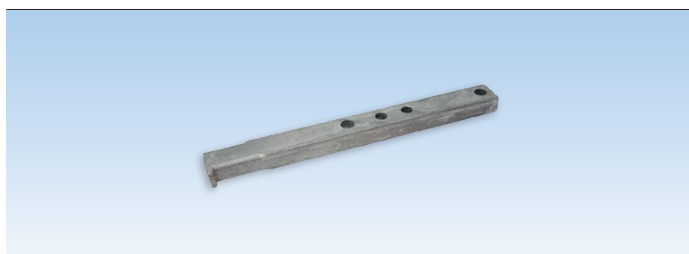
- Fait en métal "Zamac"
- À utiliser avec patin à verrouillage
- À utiliser avec des vis #6 x 12 (9-C9661-1M-0-1)

**Barre de pivot en acier inoxydable**

| Description | Couleur | UE | N° d'article |
|------------------------|-------------|-------------|----------------------------------|
| Barre de pivot 76mm | Acier inox. | 200 1000 | 9-C1504-2C-0-8 9-C1504-1M-0-8 |
| UE = Unité d'emballage | | | |

Information supplémentaire

- Fait en acier inoxydable
- À utiliser avec patin à verrouillage
- À utiliser avec des vis #6 x 12 (9-C9661-1M-0-1)

**Barre de pivot en zamac**

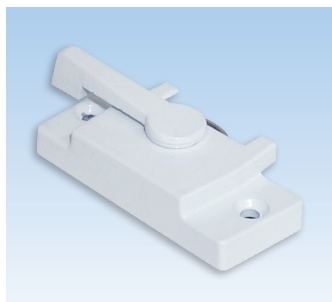
| Description | Couleur | UE | N° d'article |
|------------------------|---------|-------------|----------------------------------|
| Barre de pivot 76mm | Zamac | 200 1000 | 9-C1507-2C-0-1 9-C1507-1M-0-1 |
| UE = Unité d'emballage | | | |

Information supplémentaire

- Fait en de métal "Zamac"
- À utiliser avec patin à verrouillage
- À utiliser avec des vis #6 x 12 (9-C9661-1M-0-1)

Serrures à Ventail

et Gâches

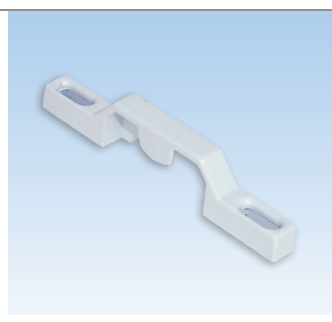
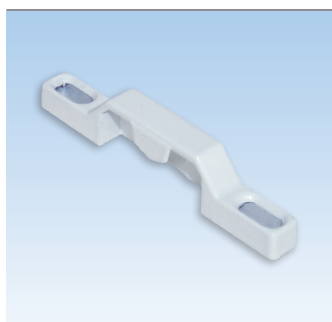


Serrures à ventail avec guide d'alignement

| Description | Couleur | UE | N° d'article |
|------------------------------------|---------|-----|----------------|
| Serrure à ventail Dim. B = 11mm | Blanc | 200 | 6-C1181-2C-0-7 |
| Serrure à ventail Dim. B = 18mm | Blanc | 200 | 6-C1183-2C-0-7 |
| UE = Unité d'emballage | | | |

Information supplémentaire

- Construction robuste en zinc moulé sous pression
- Choix de deux emplacements de trous de montage:
6-C1181 (Dim. B = 11mm)
6-C1183 (Dim. B = 18mm)
- Les guides d'alignement alignent parfaitement la serrure sur la gâche et fournissent une sécurité supplémentaire
- À utiliser avec les gâches:
9-C1181-2C-0-7
9-C1183-2C-0-7

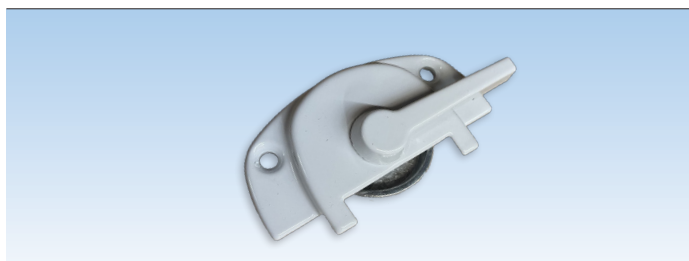


Gâches

| Description | Couleur | UE | N° d'article |
|------------------------------|---------|-----|----------------|
| Gâche d'une largeur de 7.4mm | Blanc | 200 | 9-C1181-2C-0-7 |
| Gâche d'une largeur de 6.5mm | Blanc | 200 | 9-C1183-2C-0-7 |
| UE = Unité d'emballage | | | |

Information supplémentaire

- Construction robuste en zinc moulé sous pression
- À utiliser avec les serrures:
6-C1181-2C-0-7
6-C1183-2C-0-7
- À utiliser avec des vis #6

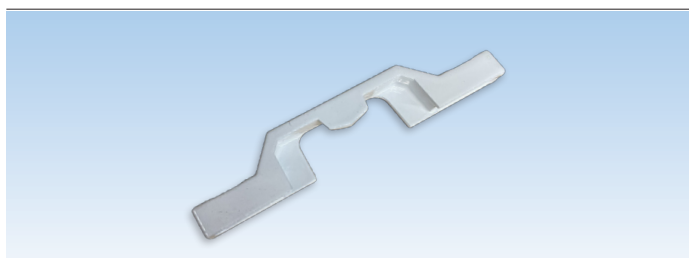


Serrures à ventail

| Description | Couleur | UE | N° d'article |
|------------------------|---------|-----|-----------------|
| Serrure à ventail | Blanc | 200 | 6-C1173-2C-0-27 |
| UE = Unité d'emballage | | | |

Information supplémentaire

- Construction robuste en zinc moulé sous pression
- À utiliser avec les gâches: 9-C1173-2C-0-27



Gâches

| Description | Couleur | UE | N° d'article |
|------------------------------|---------|-----|-----------------|
| Gâche d'une largeur de 8.3mm | Blanc | 200 | 9-C1173-2C-0-27 |
| UE = Unité d'emballage | | | |

Information supplémentaire

- Construction robuste en zinc moulé sous pression
- À utiliser avec les serrures: 6-C1173-2C-0-27
- À utiliser avec des vis #6

01



WINDOW TECHNOLOGY
DOOR TECHNOLOGY
AUTOMATIC ENTRANCE SYSTEMS
BUILDING MANAGEMENT SYSTEMS



HEAD OFFICE

Ferco Architectural Hardware Inc.
2000, Berlier St.
Laval, QC H7L 4S4
Tel.: 450 973-1437
1 800 355-8810
Fax: 450 973-7661
ferco@ferco.ca

ONTARIO / WESTERN PROVINCES

Tel.: 905 282-9588
1 800 668-5310
Fax: 905 282-9915

UNITED STATES

Tel.: 1 800 927-1097
Fax: 1 888 454-0161

www.ferco.ca

Securing technology for you

