



TECHNIQUE DE FENÊTRES  
TECHNIQUE DE PORTES  
SYSTÈMES AUTOMATIQUES POUR PORTES D'ENTRÉES  
SYSTÈMES DE GESTION DES BÂTIMENTS



TECHNIQUE DE PORTES – CATALOGUE | SECTION 03.3



## Crémone SECURY automatique et poignée à clenche



Le sens de l'ouverture







# 03.3

## Crémone GU-SECURY automatique et poignée à clenche

Crémone SECURY Automatique .....	03.3.5
Extension SECURY Automatique.....	03.3.6
Pièces De Remplissage .....	03.3.7
Poignée À Clenche SALEM .....	03.3.8
Poignée À Clenche BERKELEY .....	03.3.9
Serrures Intelligentes .....	03.3.10
Gâches .....	03.3.13
Accessoires .....	03.3.16
Présentoirs En Bois .....	03.3.22



# Crémone SECURITY automatique

Pour poignée à clenche et cylindre nord-américain



Déverrouillé



Verrouillé

## Crémone SECURITY automatique pour poignée à clenche

Description	Fouillot	Couleur	UE	N° d'article
Crémone pour portes 6' 8"	60mm	Acier inox.	5	6-35185-01-R-8B
Crémone pour portes 8'	60mm	Acier inox.	5	6-35185-02-R-8B
		* = Couleur	UE = Unité d'emballage	

## Simplicité et sécurité!

Dès que la porte est fermée, les pènes du haut et du bas s'engagent automatiquement. En tournant la clé ou le bouton, le pêne dormant central s'engage et les pènes du haut et du bas sont bloqués pour devenir **un système de verrouillage en 3 points**.

### Information supplémentaire

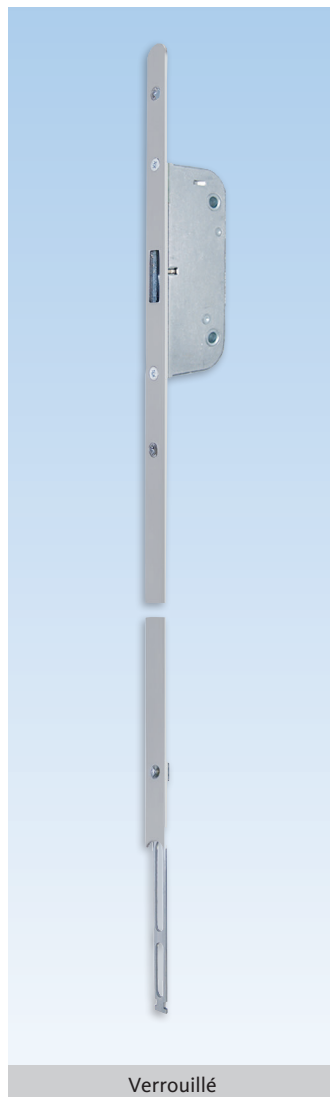
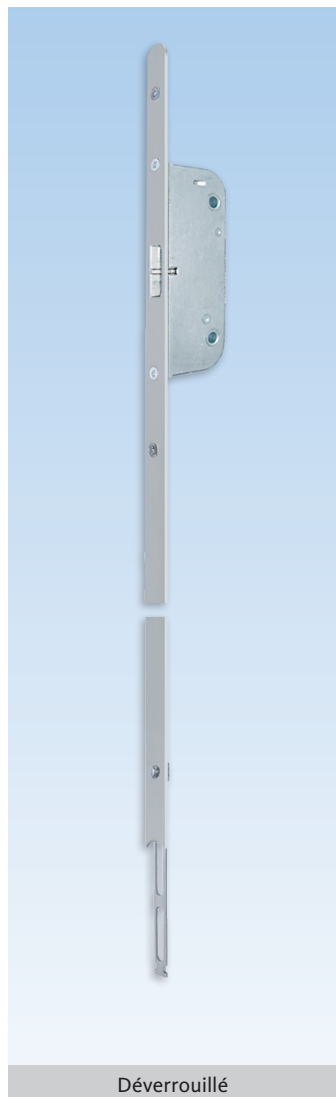
- Système de verrouillage une pièce à 3 points pour portes 6' 8" et 8'
- Construction à mortaise robuste avec système de ressort renforcé de retour du levier
- Verrouillage par cylindre US avec tour de clé à 90° ou avec bouton
- Il n'est pas nécessaire de lever la poignée pour engager les pènes
- Les pènes haut et bas de 3/4" (20mm) s'engagent automatiquement :
  - Assure la sécurité
  - Aide à prévenir les infiltrations
  - Aide à prévenir le gauchissement de la porte
- Pêne dormant central 1" (25mm)
- Pêne facilement réversible gauche et droite
- Carré de 8mm
- Entraxe de 92mm (poignée à cylindre)
- Hauteur de poignée variable (36" recommandée)
- Têtière 16mm en acier inoxydable de qualité supérieure. Les bouts arrondis facilitent l'installation et offrent une apparence soignée
- Mêmes dimensions de découpe que le reste de notre programme de crémones de portes (gabarit de perçage disponible)
- Extension avec point de verrouillage additionnel est disponible pour portes plus hautes que 8'
- À utiliser avec l'ensemble de poignées à clenche FERCO

03  
3

UTILISER AVEC POIGNÉE  
À CLENCHE SEULEMENT

# Extension

avec pêne automatique



### Extension avec point de verrouillage additionnel

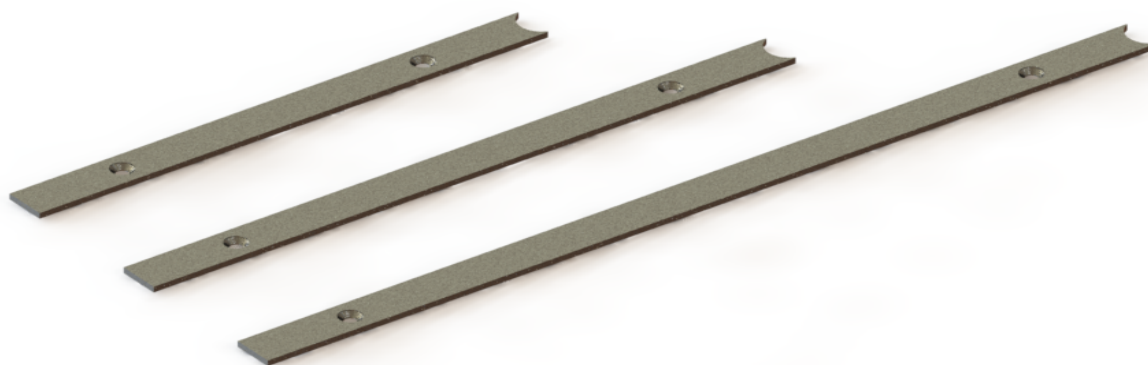
Description	Couleur	UE	N° d'article
Extension 525mm à bout rond	Acier inox.	5	6-33479-04-0-8B
Extension 800mm à bout rond	Acier inox.	1	6-C5078-00-0-8B
* = Couleur		UE = Unité d'emballage	

### Information supplémentaire

- Pêne efilé de 3/4" (20mm) s'engage automatiquement derrière la gâche
- Têtière 16mm en acier inoxydable de qualité supérieure. Le bout arrondi facilite l'installation et offre une apparence soignée
- Point de verrouillage additionnel pour portes plus hautes que 8'
- Utiliser avec les crémones SECURY automatique

## Pièces de remplissage

Rond à carré

03  
3

## Pièces de remplissage

Description	UE	N° d'article
Pièce de remplissage 193,7mm	1	9-C4340-19-0-8B
Pièce de remplissage 245,9mm	1	9-C4342-24-0-8B
Pièce de remplissage 342,3mm	1	9-C4342-34-0-8B

## Information supplémentaire

- En acier inoxydable
- À utiliser avec les crémones et extensions à bout rond

## Formules pour sélectionner la longueur de remplissage:

- Bas:  
L = Hauteur de la poignée - 671,7 mm
- Haut avec crémone de 1590 mm:  
L = Hauteur de porte - hauteur de poignée - longueur de rallonge(s) - 920,7 mm
- Haut avec crémone de 1900 mm:  
L = Hauteur de porte - hauteur de poignée - longueur de rallonge (s) - 1230,7 mm



## Série SALEM

Description	UE	N° d'article
Ensemble actif pour portes 45mm (1 3/4") d'épaisseur (cylindre inclus)	1	K-C2060-00-0-*
* = Couleur		UE = Unité d'emballage

01 = Nickel satin, 25 = Bronze foncé, 28 = Étain, 6 = Noir émaillé



## Information supplémentaire

- Fabrication en laiton massif
  - Cylindre de type Nord-Américain avec rainure Schlage "C" standard
  - Opération quart de tour (90°)
  - Réversible gauche/droite
  - Facile à installer
  - Joint d'étanchéité inclus
  - Vis pointeau en acier inox. sur la poignée intérieure
  - Conversion facile en ensemble inactif, utilise ensemble de conversion pour portes factices K-C2056-00-0-\*
  - Pour portes 1 3/4" d'épaisseur
  - Pour portes 2 1/4" d'épaisseur, utilise ensemble de conversion d'actuateur K-C2054-57-0-0
  - Utiliser avec les crémones SECURY automatique : 6-35185-01-R-8B et 6-35185-02-R-8B
  - Gabarit de découpe disponible.
- Voir section de catalogue des outils pour les détails



**Série BERKELEY**

Description	UE	N° d'article
Ensemble actif pour portes 45mm (1 3/4") d'épaisseur (cylindre inclus)	1	K-C2070-00-0-*
* = Couleur		UE = Unité d'emballage

01 = Nickel satin, 25 = Bronze foncé, 28 = Étain, 6 = Noir émaillé

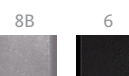
**Information supplémentaire**

- Fabrication en laiton massif
- Cylindre de type Nord-Américain avec rainure Schlage "C" standard
- Opération quart de tour (90°)
- Réversible gauche/droite
- Facile à installer
- Joint d'étanchéité inclus
- Vis pointeau en acier inox. sur la poignée intérieure
- Conversion facile en ensemble inactif, utilise ensemble de conversion pour portes factices K-C2056-00-0-\*
- Pour portes 1 3/4" d'épaisseur
- Pour portes 2 1/4" d'épaisseur, utilise ensemble de conversion d'actuateur K-C2054-57-0-0
- Utiliser avec les crémones SECURY automatique : 6-35185-01-R-8B et 6-35185-02-R-8B
- Compatible avec la serrure intelligente Danalock V3
- Gabarit de découpe disponible.  
Voir section de catalogue des outils pour les détails



### Serrure intelligente

Description	UE	N° d'article
Danalock V3 Z-Wave	1	K-C0380-00-0-8B
Danalock V3 Bluetooth	1	K-C0380-01-0-*
* = Couleur		UE = Unité d'emballage
8B = Acier Inoxydable, 6 = Noir		



### Information supplémentaire

- 4 piles CR123A (incluses)
- Bluetooth 4.2 (application Danalock)
- Z-Wave (Système domotique)
- Niveau de cryptage AES 256 bits
- Aucune modification de découpe requise (rétro-ajustement)
- Compatible avec les poignées Roma et Belcanto



### Clavier Bluetooth

Description	UE	N° d'article
Danapad V3	1	6-C9407-00-0-1

### Information supplémentaire

- 4 piles AAA (non incluses)
- Bluetooth 4.2
- Niveau de cryptage AES 256 bits
- Compatible avec la serrure intelligente (Danalock V3) et le Module Universel

**Accès à distance Danalock (Wi-Fi)**

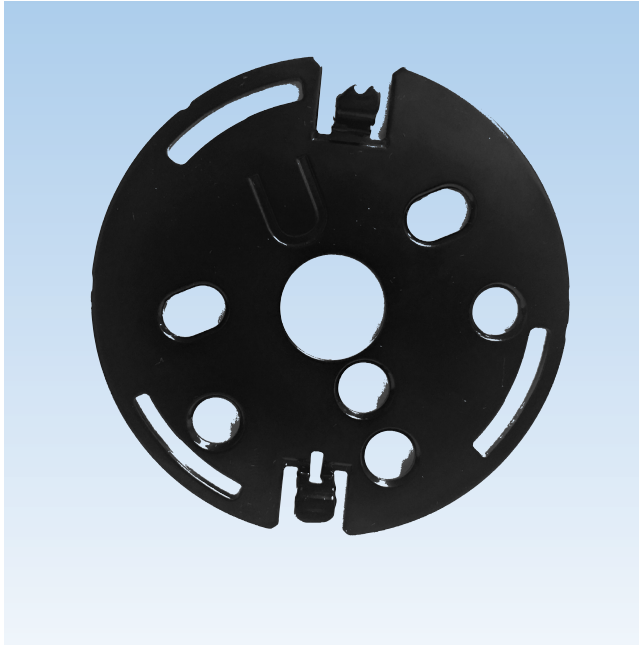
Description	UE	N° d'article
Danabridge V3	1	6-C9402-00-0-0

**Information supplémentaire**

- 53 mm x 53 mm x 32 mm / Poids 36 g
- Alimentation USB
- Ajouter un accès à distance aux serrures intelligentes (Danalock ou Module Universel)
- 2 serrures intelligentes peuvent être contrôlées avec un Danabridge (via Bluetooth 4.2)
- Communication avec Wi-Fi 802.11b/g/n

03  
3**Accessoire Danalock**

Description	UE	N° d'article
Bague Intérieure Noire Danalock	1	9-C0553-00-0-6

**Accessoire Danalock**

Description	UE	N° d'article
Support U	1	9-C0552-00-0-6

**Information supplémentaire**

- Pièce de remplacement pour K-C0380-00-0-\*

**Accessoire Danalock**

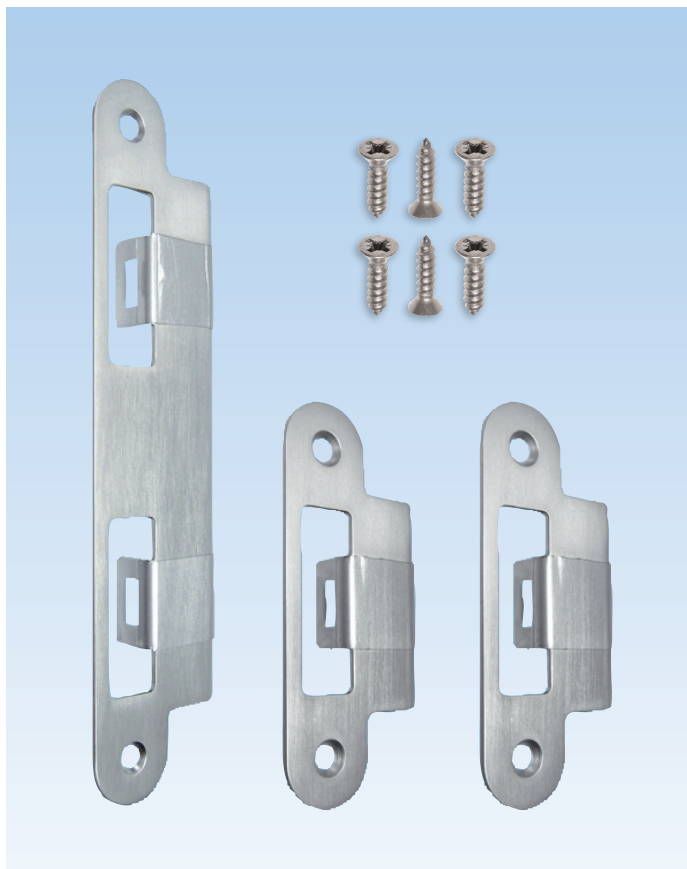
Description	UE	N° d'article
Insert vert	1	9-C0558-00-0-0

**Information supplémentaire**

- Pièce de remplacement pour K-C0380-00-0-\*

# Gâches

pour crémones de porte



## Sachet de gâches

Description	UE	N° d'article	
Sachet de gâches pour portes 45mm (1 3/4") d'épaisseur	10	K-C4774-45-0-*	
Sachet de gâches pour portes 57mm (2 1/4") d'épaisseur	10	K-C4775-57-0-*	
* = Couleur		UE = Unité d'emballage	
11 = Nickel satin, 5 = Bronze foncé émaillé, 28 = Étain, 6 = Noir émaillé			
11	5	28	6

## Information supplémentaire

- En laiton massif ou acier inox.
- Le sac contient:
  - 1 gâche centrale avec lèvre allongée et film protecteur clair
  - 2 gâches haut et bas avec lèvre allongée et film protecteur clair
  - 6 vis
- Facilement réversible gauche et droite
- Gâches avec film de protection
- Disponible dans des finis assortis à la poignée
- À utiliser avec les crémones SECURY automatique

# Gâches

pour crémones de porte

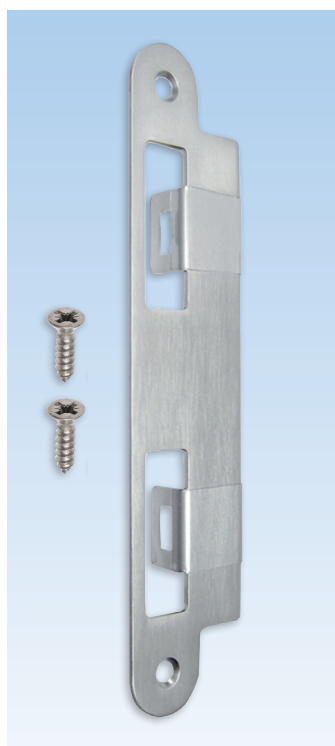


## Gâche pour haut et bas

Description	UE	N° d'article	
Gâche pour portes 45mm (1 3/4") d'épaisseur	100	9-C4776-45-0-*	
Gâche pour portes 57mm (2 1/4") d'épaisseur	100	9-C4776-57-0-*	
* = Couleur		UE = Unité d'emballage	
11 = Nickel satin, 5 = Bronze foncé émaillé, 28 = Étain, 6 = Noir émaillé			
11	5	28	6

### Information supplémentaire

- En laiton massif ou acier inox.
- Facilement réversible gauche et droite
- Avec film de protection
- Disponible dans des finis assortis à la poignée
- 2 vis #8 x 5/8 Tête plate/Cruciforme incluses
- À utiliser avec la crémone de porte SECURY automatique



## Gâche centrale

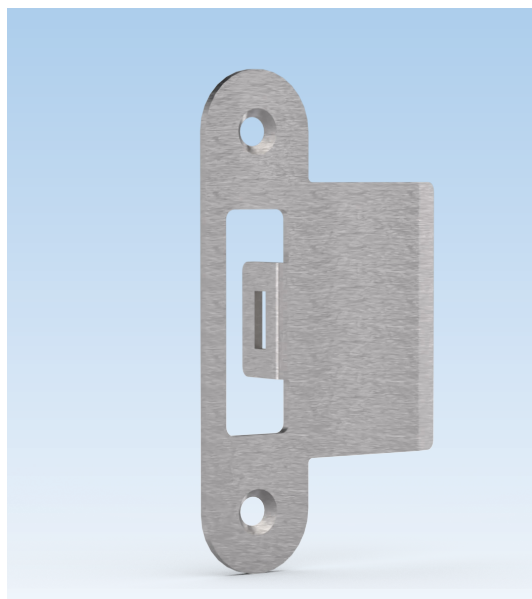
Description	UE	N° d'article	
Gâche pour portes 45mm (1 3/4") d'épaisseur	50	9-C4777-45-0-*	
Gâche pour portes 57mm (2 1/4") d'épaisseur	50	9-C4777-57-0-*	
* = Couleur		UE = Unité d'emballage	
11 = Nickel satin, 5 = Bronze foncé émaillé, 28 = Étain, 6 = Noir émaillé			
11	5	28	6

### Information supplémentaire


- En laiton massif ou acier inox.
- Facilement réversible gauche et droite
- Avec film de protection
- Disponible dans des finis assortis à la poignée
- 2 vis #8 x 5/8 Tête plate/Cruciforme incluses
- À utiliser avec la crémone de porte SECURY automatique

# Gâches

pour crémones de porte

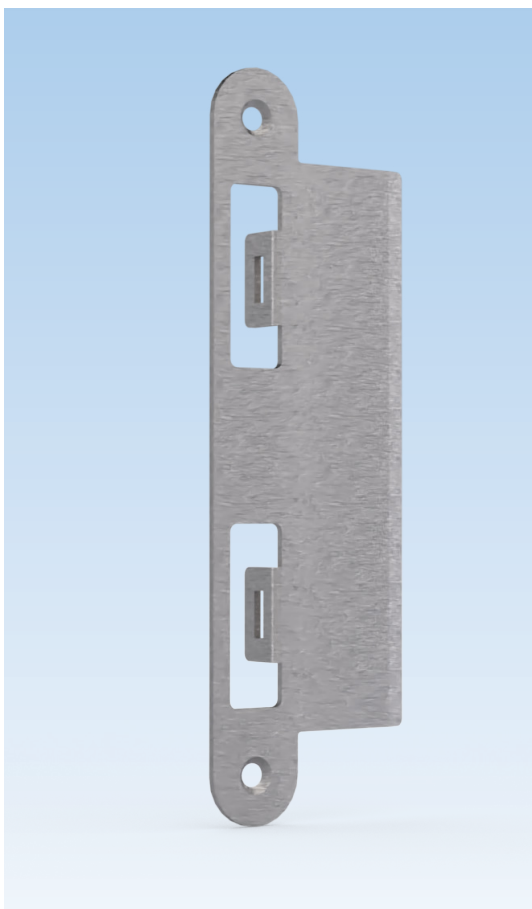


## Gâche pour haut et bas

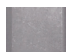
Description	UE	N° d'article
Gâche pour portes de 76mm (3") d'épaisseur	100	9-C4716-59-0-*
* = Couleur		UE = Unité d'emballage
8B = Acier Inoxydable		
		8B 

### Information supplémentaire

- Fait en acier inoxydable
- Facilement réversible gauche et droite
- 2 vis #8 x 5/8 Tête plate/Cruciforme incluses
- À utiliser avec la crémone de porte SECURY automatique

03  
3

## Gâche centrale

Description	UE	N° d'article
Gâche pour portes de 76mm (3") d'épaisseur	100	9-C4717-59-0-*
* = Couleur		UE = Unité d'emballage
8B = Acier Inoxydable		
		8B 

### Information supplémentaire

- Fait en acier inoxydable
- Facilement réversible gauche et droite
- 2 vis #8 x 5/8 Tête plate/Cruciforme incluses
- À utiliser avec la crémone de porte SECURY automatique



### Clé Torx 15

Description	UE	N° d'article
Clé	1	H-00346-15-0-0
UE = Unité d'emballage		

#### Information supplémentaire

- Utilisé pour connecter les extensions Automatiquea et SH2



### Clé Allen 4mm

Description	UE	N° d'article
Clé	1	H-00345-04-0-0
UE = Unité d'emballage		

#### Information supplémentaire

- Utilisé pour inverser les pènes sur les crémones SECURITY automatique et sur les extensions automatiques



### Vis inox.

Description	Couleur	UE	N° d'article
Vis type D1	Acier Inox.	1000	9-C5362-32-0-8
UE = Unité d'emballage			

#### Information supplémentaire

- Type D1 avec pointe spirale auto-perçante et filet duplex profond
- Tête fraisée à prise "Quadrex"
- 3.9 x 32 mm





### Ensemble de conversion pour portes factives

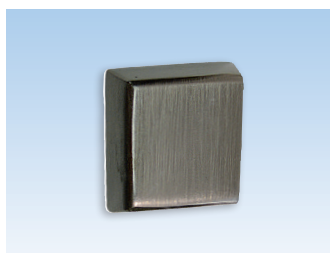
Description	UE	N° d'article
Bague et vis	1	K-C2056-00-0-*
* = Couleur		UE = Unité d'emballage

01 = Nickel satin, 25 = Bronze foncé, 28 = Étain, 6 = Noir émaillé



### Information supplémentaire

- Utilisé pour convertir ensemble actif à inactif
- 3 vis sont incluses pour condamner le mécanisme
- Pour portes double :
  - côté actif avec cylindre à clé
  - côté inactif avec couvercle



### Caches pour anneau d'installation

Description	UE	N° d'article
Cache pour poignée SALEM	1	9-C0556-00-0-*
Cache pour poignée BERKELEY	1	9-C0557-00-0-*
* = Couleur		UE = Unité d'emballage

01 = Nickel satin, 25 = Bronze foncé, 28 = Étain, 6 = Noir émaillé



### Vis d'installation M5

Description	UE	N° d'article
Vis M5 x 65mm pour portes 1 3/4" (2 vis sont fournies avec les ensembles de poignée)	1	9-C0560-65-0-*
Vis M5 x 65mm pour portes 2 1/4" (2 vis sont fournies avec les ensembles de poignée)	1	9-C0560-75-0-*
* = Couleur		UE = Unité d'emballage

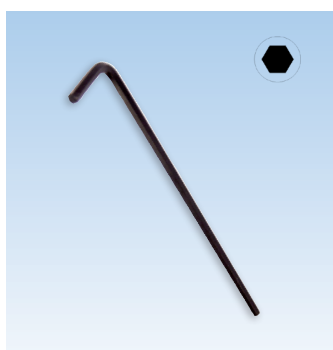
01 = Nickel satin, 25 = Bronze foncé, 28 = Étain, 6 = Noir émaillé





### Vis pointeau

Description	Couleur	UE	N° d'article
Vis pointeau M5 <i>(Une vis est fournie avec la poignée intérieure)</i>	Acier inox.	1	9-C0527-02-0-8B
* = Color		PU = Packaging Unit	



### Clé hexagonale 2,5mm x 100mm

Description	Couleur	UE	N° d'article
Clé hexagonale 2.5 x 20 x 100mm <i>(Une clé est fournie avec les ensembles de poignée)</i>	Noir	1	9-C0955-10-0-0
* = Color		PU = Packaging Unit	

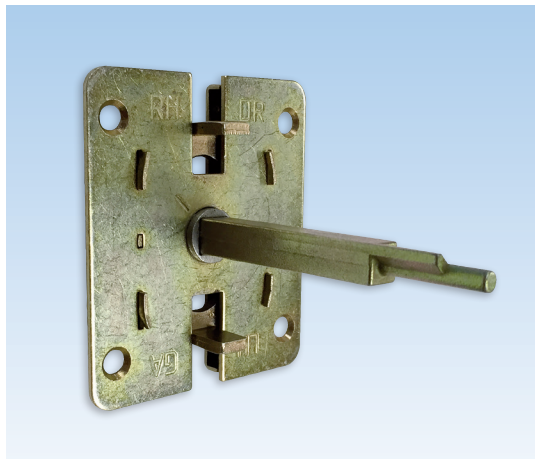


### clé hexagonale 2,5mm x 152mm

Description	Couleur	UE	N° d'article
clé hexagonale	Acier inox.	1	6-C0560-20-0-0
* = Color		PU = Packaging Unit	

### Information supplémentaire

- Utilisé pour connecter les extensions automatique et SH2



### Actuateurs

Description	UE	N° d'article
Ensemble pour portes 1 3/4" (Fourni avec les ensembles de poignée)	1	K-C2054-45-0-*
Ensemble pour portes 2 1/4"	1	K-C2054-57-0-*
Ensemble pour portes 2 3/4"	1	K-C2054-70-0-*
Ensemble pour portes 3"	1	K-C2054-76-0-*
* = Couleur		UE = Unité d'emballage
01 = Nickel satin, 25 = Bronze foncé, 28 = Étain, 6 = Noir émaillé		



### Information supplémentaire

- Réversible gauche/droite
- 4 vis incluses
- Cylindre avec queue plus longue dans les ensembles pour portes 2 3/4" et 3"
- Pour les poignées factices, utiliser l'actuateur inclus, peu importe l'épaisseur de la porte



### Cylindre avec rainure Schlage "C" standard

Description	Couleur	UE	N° d'article
① Cylindre avec queue 52mm et trousseau de 2 clés	Nickel satin	1	6-C0972-52-0-01
	Bronze foncé	1	6-C0972-52-0-25
② Cylindre avec queue 90mm et trousseau de 2 clés	Nickel satin	1	6-C0972-90-0-01
	Bronze foncé	1	6-C0972-90-0-25
* = Couleur		UE = Unité d'emballage	

### Cylindre clés identique avec rainure Schlage "C" standard

Description	Couleur	UE	N° d'article
① Cylindre avec queue 52mm et trousseau de 2 clés	Nickel satin	1	6-C0972-52-9-01
	Bronze foncé	1	6-C0972-52-9-25
② Cylindre avec queue 90mm et trousseau de 2 clés	Nickel satin	1	6-C0972-90-9-01
	Bronze foncé	1	6-C0972-90-9-25
* = Couleur		UE = Unité d'emballage	

① Pour portes de 41 à 51 mm d'épaisseur

② Pour portes de 44 à 76 mm d'épaisseur



### Cuvette pour gâches - 25mm

Description	UE	N° d'article
Cuvettes en plastique	10	9-C4765-00-0-6
	100	9-C4765-1C-0-6
	500	9-C4765-5C-0-6
UE = Unité d'emballage		

### Information supplémentaire

- Utilisé pour loquet et 2 loquets automatiques (facultatif)
- Dimensions :
  - Longueur : 62mm
  - Largeur : 19.5mm
  - Profondeur : 25.8mm



### Cuvette pour gâches - 15mm

Description	UE	N° d'article
Cuvettes en plastique	10	9-C4765-0A-0-6
	100	9-C4765-1C-A-6
	500	9-C4765-5C-A-6
UE = Unité d'emballage		

### Information supplémentaire

- Dimensions :
  - Longueur : 62mm
  - Largeur : 19.5mm
  - Profondeur : 16mm



### Sachet de vis pour gâches

Description	UE	N° d'article
Vis #8 x 5/8" (16mm)	10	K-C4763-16-6-*
* = Couleur		UE = Unité d'emballage
03 = Laiton poli, 04 = Laiton antique, 11 = Nickel satin, 5 = Bronze foncé émaillé, 28 = Étain, 6 = Noir émaillé		

### Information supplémentaire

- Sac de 6 vis
- Vis #8 x 5/8 tête plate/cruciforme



#### Ensemble de poignée de construction

Description	Couleur	UE	N° d'article
Poignée de construction	Noir	25	K-C9250-25-0-6
* = Couleur		UE = Unité d'emballage	

#### Information supplémentaire

- Ensemble de poignées temporaire en nylon renforcé pour chantier
- Tige carrée de 8 x 8 x 90mm incluse
- Pour portes de 1 3/4" d'épaisseur
- Vis 4,2 x 50mm fournies
- Verrouillage/déverrouillage par l'intérieur seulement



#### Clé d'assemblage

Description	Couleur	UE	N° d'article
Clé	Noir	10	9-U0001-01-0-0
* = Couleur		UE = Unité d'emballage	

#### Information supplémentaire

La clé d'assemblage est disponible pour ceux qui préfèrent installer la garniture de quincaillerie décorative et ensembles de levier sur les portes après la construction soit achevée.

Installation des plaques et des leviers dans la phase finale de construction évite les égratignures et les dommages.

La clé d'assemblage a été conçu pour les crémones de porte (carré de 8mm), oscillo-battante (carré de 7mm) et levante-coulissante (carré de 10 mm).

# Présentoir

pour ensemble de poignées à clenche avec crémone



## Présentoir avec poignée SALEM et crémone automatique

Description	UE	N° d'article
Présentoir – 45mm (1 3/4") d'épaisseur	1	K-C9616-00-0-*
* = Couleur		UE = Unité d'emballage
01 = Nickel satin, 25 = Bronze foncé, 28 = Étain, 6 = Noir émaillé		



### Information supplémentaire

- Présentoir fonctionnel avec la crémone d'échantillon SECURY automatique et la poignée à clenche
- Lors de la commande, veuillez ajouter une note pour le fini



## Présentoir avec poignée BERKELEY et crémone automatique

Description	UE	N° d'article
Présentoir – 45mm (1 3/4") d'épaisseur	1	K-C9617-00-0-*
* = Couleur		UE = Unité d'emballage
01 = Nickel satin, 25 = Bronze foncé, 28 = Étain, 6 = Noir émaillé		



### Information supplémentaire

- Présentoir fonctionnel avec la crémone d'échantillon SECURY automatique et la poignée à clenche
- Poignée Berkley avec serrure intelligente avec K-C9617-SL-0-9
- Lors de la commande, veuillez ajouter une note pour le fini







TECHNIQUE DE FENÊTRES  
TECHNIQUE DE PORTES  
SYSTÈMES AUTOMATIQUES POUR PORTES D'ENTRÉES  
SYSTÈMES DE GESTION DES BÂTIMENTS

QUÉBEC / MARITIMES

Ferco Ferrures de Bâtiment Inc.  
2000, Rue Berlier  
Laval, QC H7L 4S4  
Canada

T 450 973-1437  
1 800 355-8810  
F 450 973-7661  
ferco@ferco.ca

ONTARIO / PROVINCES DE L'OUEST

Ferco Architectural Hardware Inc.  
T 905 282-9588  
1 800 668-5310  
F 905 282-9915

ÉTATS-UNIS

Ferco Architectural Hardware Inc.  
T 1 800 927-1097  
F 1 888 454-0161

[www.ferco.ca](http://www.ferco.ca)

Le sens de l'ouverture

